

United Kingdom
Sotoko Katayose
2011.04.30

London Report

Apr 2011

CONTENTS

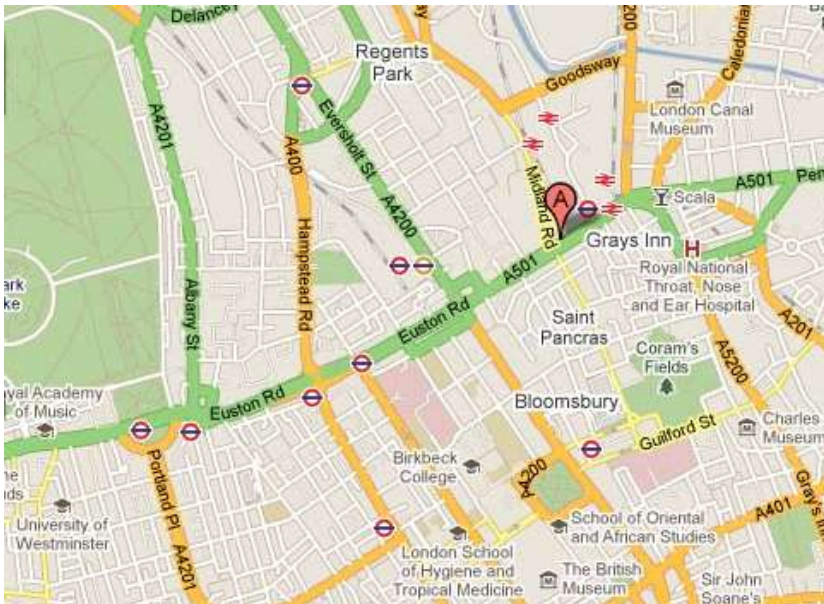
* Project 1: St Pancras Renaissance Hotel

United Kingdom
Sotoko Katayose
2011.04.30

1. St Pancras Renaissance Hotel

Project Overview

1. デベロッパー： Manhattan Loft Corporation
2. オーナー： マリオット・インターナショナル
2. ビジネスタイプ： ホテル
3. オープン： 2011年03月21日
4. 立地： ロンドン 最寄り駅： St Pancras/ Kings Cross
5. ターゲット： 旅行者
7. 規模： 客室 211 室、スイート 31 室、レストラン、バー及びコンフェレンスルーム
8. 設計： Sir George Gilbert Scott



United Kingdom
Sotoko Katayose
2011.04.30



隣接した部分にある St Pancras International 駅

ユーロスターの発着するキングス・クロス駅に1階部分を共有する形になっているホテル、ルネッサンスホテルが今年3月になんと76年ぶりに再オープンした。

ルネッサンスホテルは1873年にミッドランド・グランド・ホテルとしてオープン。ゴシックリバイバルでヴィクトリア様式の美しい外観を持つ建物としてロンドンのランドマークのひとつ。

1935年に閉館する前の1922年にはロンドン、ミッドランド・アンド・スコテッシュ・レイルウェイが買収したものの、その建物を維持するための設備投資などが新築の建物よりはるかに高額となってしまう改装に時間がかかることとなった。

用途を代えて建物はオフィスとして使用されていたが、それも1980年代には消防法の適用外となり再び閉鎖。

その後時間をかけて外装及び内装の改修工事が続けられ、外装修復には10ミリオンポンド（約130億円）は費やされたとされる。

上層階は高級アパートとして開発されている。

3月21日に再オープンしたホテルだが、正式なグランド・オープンは5月5日、この日はオリジナルのホテルが



United Kingdom
Sotoko Katayose
2011.04.30



1階レセプション。屋根を支えるブルーの鉄骨組みは隣の駅と同じ。



Booking Office Bar

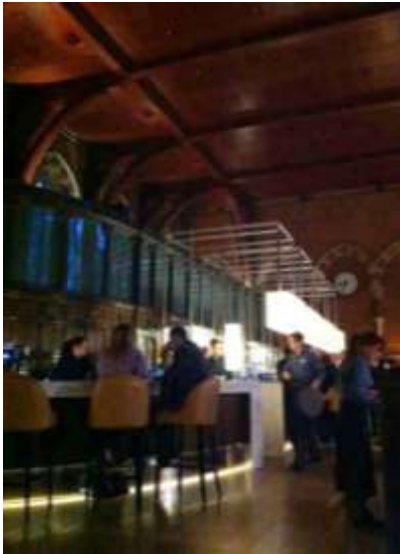


United Kingdom
Sotoko Katayose
2011.04.30

レセプションホールの隣にあるのが駅のプラットフォームに直接面している **Booking Office**。左上写真はもともとの様子、右上写真はプラットフォーム側にあるエントランスにあるオリジナルのファサードサイン。



United Kingdom
Sotoko Katayose
2011.04.30



United Kingdom
Sotoko Katayose
2011.04.30



Grand Staircase

United Kingdom
Sotoko Katayose
2011.04.30

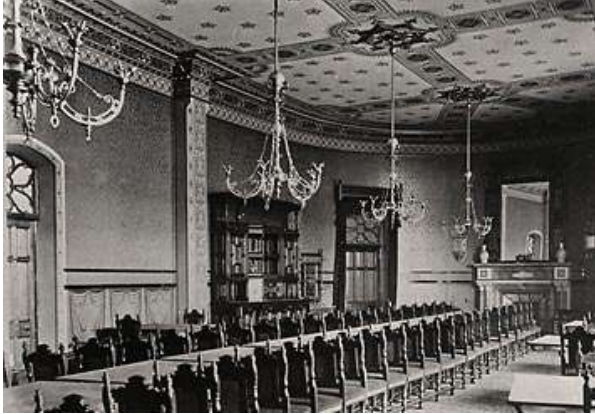


目玉となっているのが装飾の限りを尽くしたような階段。ここは誰でも訪れることができるようになっている。

天井、壁、カーペット、手すりと細部にいたるまで目がくらむような装飾で埋め尽くされている。

United Kingdom
Sotoko Katayose
2011.04.30

バンケットホール



United Kingdom
Sotoko Katayose
2011.04.30



スパ及びプール



TOKYO OSAKA SINGAPORE MILAN PARIS NEW YORK LOS ANGELES

United Kingdom
Sotoko Katayose
2011.04.30



コンフェレンスルーム
客室

