

# Los Angeles Report

March 2019

## CONTENTS

\* Project 1: "Shoe Palace" in Little Tokyo

## 1. “Shoe Palace” in Little Tokyo

### Project Overview

Shoe Palace は、1993 年にカリフォルニアでスタートしたアメリカのスニーカーショップ。アメリカ国内の店舗展開では、ショッピングセンター内のテナントタイプより独立路面店舗の形態をとっていることが多い。

エントランス脇にはラウンジロビーが隣接し、道路に面して開けている。また、エントランス近くの展示棚のエッジは LED ランプを取り付けており、遠方から見るとウォームホワイトの線が奇麗に浮かび上がる。意識的に、歩行者から見えるよう計画し、ラウンジをも見せることで単なるショップではなく、「靴の体験」ができる空間であることを PR している。

この店舗が、大人だけでなく子供（もしくは子供靴を購入する大人）にも配慮している点がある。通常、子供用品をまとめて「KIDS」とくくる店舗が多い中で、「INFANTS（幼児）」、「KIDS（10 歳以前）」、「JUNIORS（それ以上）」と細かく識別して赤色 LED にて表示案内している点で、視認性・効率性に優れている。

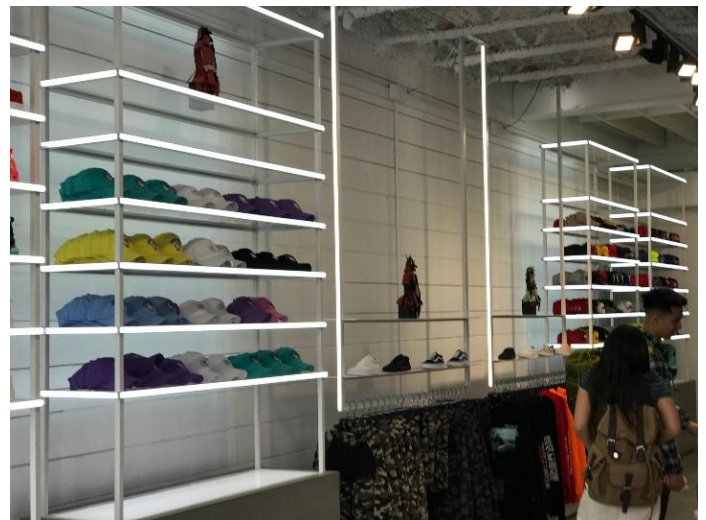
昔ながらのスニーカーショップだが、ロサンゼルス市内リトル東京 2 番街という場所にふさわしく工夫を凝らした店舗となっている。

### Project Details

1. Shoe Palace
2. Type of Business: Retail Shop
3. Location: Little Tokyo, Los Angeles, California

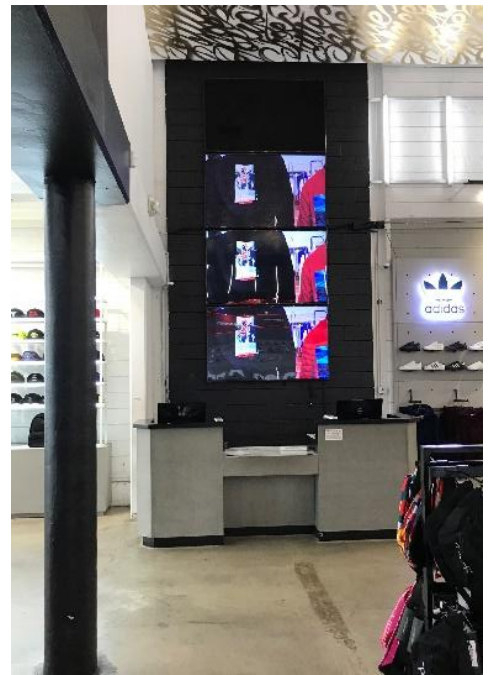
### Location Map







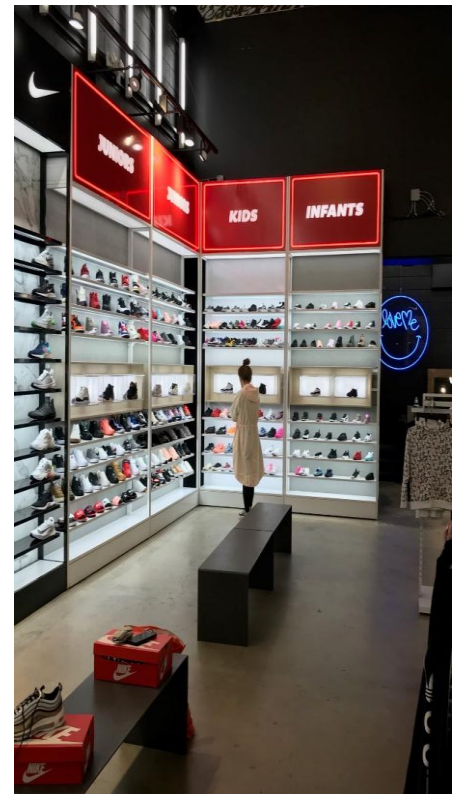
天井壁画風なゴールドアートに日本語の店名



レジとディスプレイ



ジョーダンのラックはゴールドプレート仕上げ



子供用品の表示