

# KOREA Report

November 2025

## CONTENTS

- \* Project 1: MoMA Bookstore
- \* Project 2: Wooyoungmi Itaewon Flagship Store

## 1. MoMA Bookstore

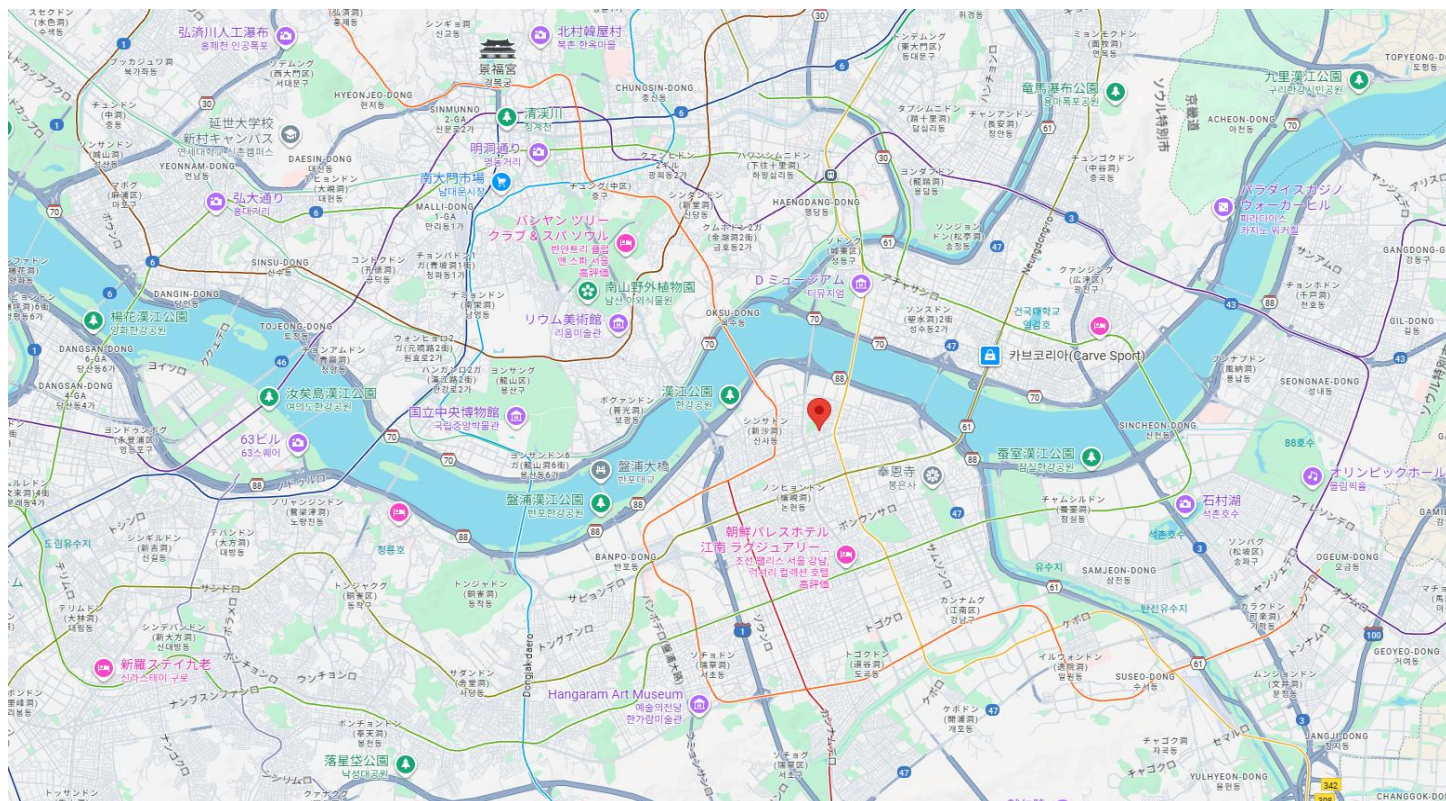
### Project Overview

MoMA Bookstore は、Hyundai Card とニューヨーク近代美術館 (MoMA) による約 20 年以上にわたるパートナーシップを具体化した空間で、単なるデザインショップではなく、芸術的な体験そのものを提供する「ブックストア」として戦略的に企画されている。売場には約 1,100 冊、200 種類以上のアート、デザイン、建築関連書籍がキュレーションされ、MoMA Design Store のライフスタイルグッズも併せて展開。専門性、希少性、大衆性をバランスよく調和させている。店内は二つのエリアに分かれて設計され、静かで没入感のある灰色トーンのライブラリーエリアと、黄色・オレンジのような鮮やかな色彩のリテールエリアが対をなし、本を読んだりデザイングッズを見たりと、シームレスに行き来することができる。また、入口側の壁面にはデジタル・スクリーンが設置され、ニューヨークの MoMA で展示中のコンテンツをリアルタイムで配信。物理空間とデジタル体験が融合したアートを提供している。この空間は、Hyundai Card と MoMA の信頼と協力が「ブックストアの形態」に落とし込まれており、カード会員特典を通じて顧客の参加を促し、来店を一つのイベントと位置付けることで、単なるリテールを超えた「ブランド体験のハブ」としての可能性を示している。

### Project Details

1. Brand: MoMA Bookstore
2. Type of Business: Retail Store
3. Open Date: 09/2025
4. Size: 87 m<sup>2</sup>
5. Location: 18-10, Dosan-daero 45-gil, Gangnam-gu, Seoul, Republic of Korea

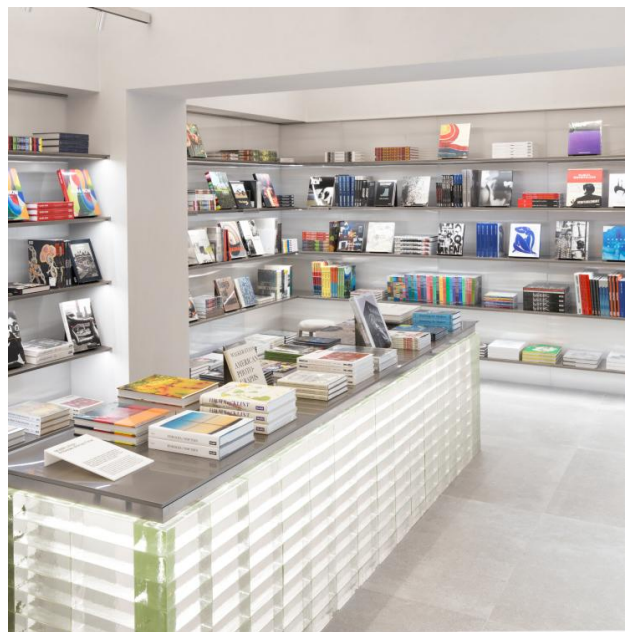
### Location













## 2. Wooyoungmi Itaewon Flagship Store

### Project Overview

Wooyoungmi Itaewon Flagship Store は、ファッション、建築、美食、音楽が調和する複合文化空間という理念に基づき、スイス建築事務所と Stocker Lee Architetti との協業で実現された。外壁はコンクリートとガラスブロックの組み合わせで構成され、ミネラルペイントを使うことで、自然光や時間によって表面の色感が微妙に変化する造りとなっている。内部はスキップフロア構造で設計され、階を上がるたびに視線と動線が自然に連動し、段階的に奥行きや広がりを感じることができる。1 階にはメタル素材のオブジェとフィッティングルーム、アーティストの家具コレクションが配置されており、2～3 階は婦人服のブティックとパルクコレクションの主要ルックを展示する空間で、ガラスブロックの壁とカーテンが対比も印象的。4 階はシグネチャードリンクとデザートを提供する Café de Wooyoungmi があり、屋上庭園は造園デザイナーたちと計画され、都市の中に自然のリズムを取り込んでいる。また、地下には、ミシュランシェフのアラン・デュカスとのレストランのオープンが予定されている。すべての要素は、「平面は機能的、垂直は感性的」という Wooyoungmi ブランドの設計哲学を空間で具現化している。建築的な構造と材料の物性により光と音が表現され、訪れる人々に深みのある感覚的な体験をもたらしている。

### Project Details

1. Brand: Wooyoungmi Itaewon Flagship Store
2. Type of Business: Flagship Store
3. Open Date: 10/2025
4. Size: 995 m<sup>2</sup>
5. Location: 34-1, Itaewon-ro 27-gil, Yongsan-gu, Seoul, Republic of Korea

### Location Map





