

KOREA Report

January 2026

CONTENTS

- * Project 1: Margesherwood Seoul Flagship Store
- * Project 2: Marine Serre Hannam House

1. Margesherwood Seoul Flagship Store

Project Overview

Margesherwood のソウルのフラッグシップストアは、ブランドの感性やストーリーが自然に感じられるオフライン空間である。単なる買い物の場というより、Margesherwood の雰囲気やライフスタイルを体験できる場所として設計されている。全体は落ち着いた印象で、レトロなムードと現代的なミニマルさがほどよく調和されている。

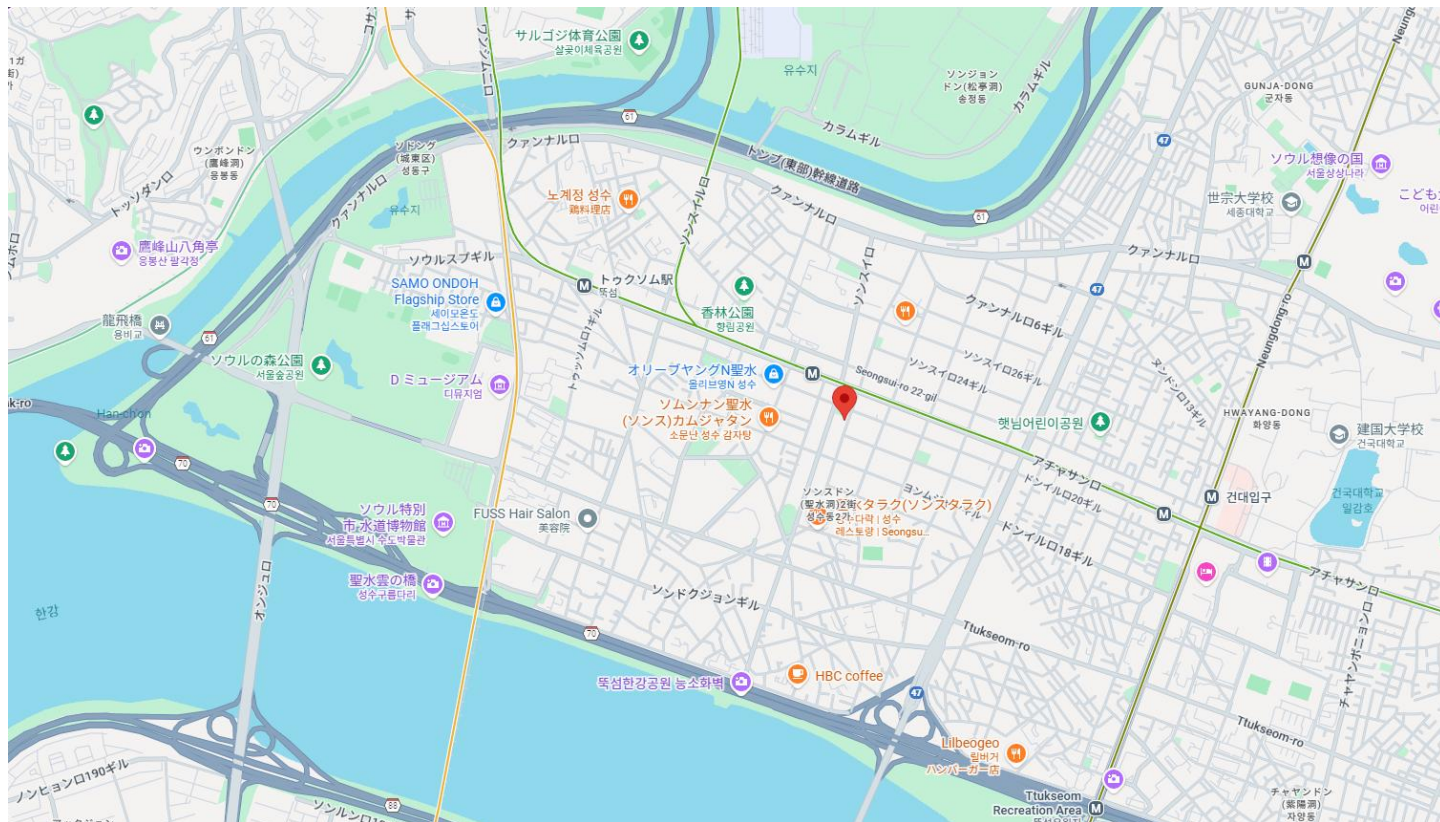
店内は余分な装飾を控え、商品と空間が無理なく馴染むよう構成されている。動線はシンプルで、店内を回りながら自然とブランドの世界観を感じられるように計画されている。什器やディスプレイが目立つより、商品が主役になるように配慮されていて空間全体に統一感がある。

フラッグシップストア限定の商品や刻印サービスはここでしか味わえない体験につながっている。このような要素が訪れるきっかけを作り、ブランドの印象をより記憶に残るようにしている。Margesherwood のフラッグシップストアは規模や華やかさを前面に出すのではなく、ブランドらしさを丁寧に伝える空間である。

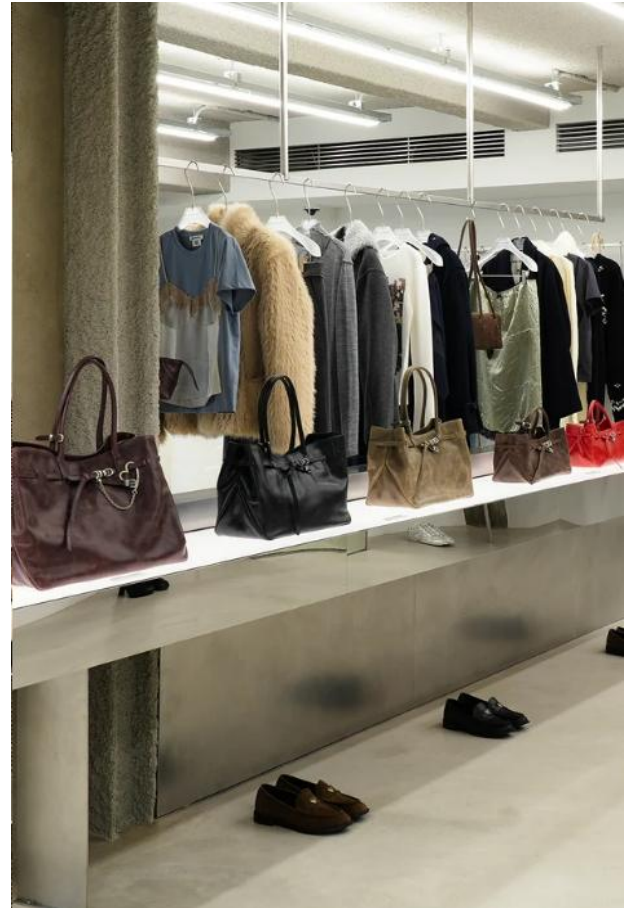
Project Details

1. Brand: Margesherwood Seoul Flagship Store
2. Type of Business: Flagship Store
3. Open Date: 11/2025
4. Size: 215 m²
5. Location: 13, Yeonmujaeng 11-gil, Seongdong-gu, Seoul, South Korea

Location Map







2. Marine Serre Hannam House

Project Overview

Marine Serre Hannam House は単なるファッション店舗にとどまらず、Marine Serre が描く世界観や感性を体験できる場所として企画されている。特に、ブランドアイコンである「月」のモチーフを軸に、空間全体がひとつの物語を辿るように構成されている点が特徴的である。

外観から内部に至るまで曲線や円形の要素が繰り返して用いられていてブランドのアイデンティティを直感的に伝えている。入口は象徴的なポータルのように演出されて日常からブランドの世界へと入り込む感覚を与えている。内部へ続く動線は段階的に雰囲気が切り替わる設計となっていて空間を素早く消費するのではなく、ゆっくりと体験することを促している。

内部空間では金属、ガラス、ベルベットなどの異なる素材を対比的に用いて視覚的な緊張感と奥行きを生み出している。照明は単なる明るさの調整にとどまらず、空間の感情をコントロールする要素として機能し、各ゾーンごとに異なる雰囲気を形成している。フィッティングルームや階段、一部の設置要素は機能的な空間を超えてひとつのシーンのように演出され、訪問そのものを体験として印象に残す構成となっている。

Marine Serre Hannam House は規模や華やかさを強調するのではなく、ブランドのアイデンティティを高い密度で表現している。

Project Details

1. Brand: Marine Serre Hannam House
2. Type of Business: Retail Store
3. Open Date: 10/2025
4. Size: 193 m²
5. Location: 9-11, Daesagwan-ro 11-gil, Yongsan-gu, Seoul, South Korea

Location Map

