

Paris Report

January 2026

CONTENTS

- * Project 1: Halle de l'Arsenal, Biltoki
- * Project 2: Câble C1

1. Halle de l'Arsenal, Biltoki

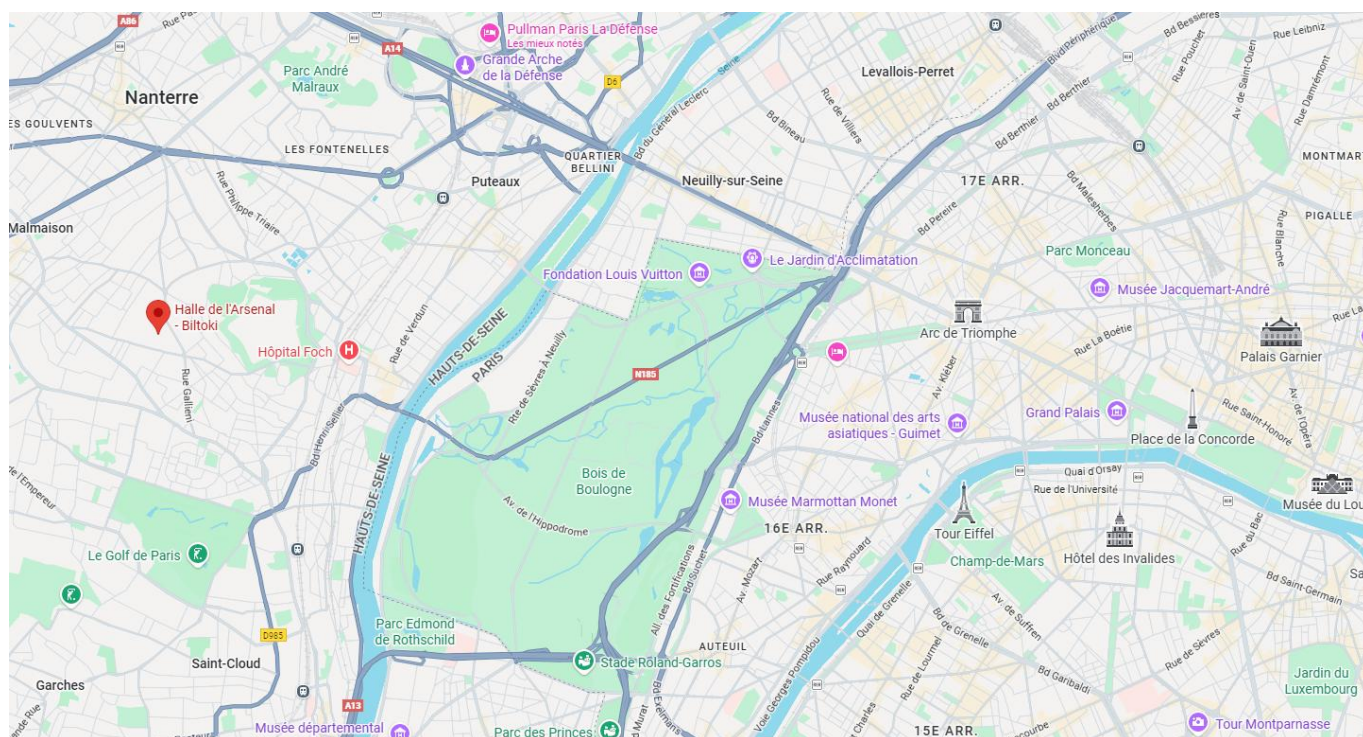
Project Overview

2025 年 12 月、パリ郊外西部の Rueil Malmaison に、フードコート Halle de l'Arsenal, Biltoki がオープンした。地元の食材やレストランを集めた「人が集まる食の場」を提供することを目指して、Biltoki は 2009 年にフランス南西部 Anglet で創業され、ローカル企業をパートナーにネットワーク型のグルメ・フードコートを運営するブランドである。現在ではボルドーやルーアンなど地方都市 10 か所に展開しており、パリ近郊では 2022 年にオープンした Issy-les-Moulineaux に続く 2 つ目のホールとして注目されている。アルセナル地区は 1960 年代以降、軍事施設や工業的用途を伴う地域であったが、2005 年以降の都市再生計画により、住宅・商業・公共空間が混在する環境配慮型街区(エコクォーター)へと段階的に転換されてきた。そして、この地域の象徴的な存在として保存されてきた旧 NATO の大きな建物が、この度 Halle de l'Arsenal, Biltoki として生まれ変わった。内部空間は、高い屋根高とトラス構造による視覚的な広がり特徴で、コンクリートや鋼材、磨かれた床といった素材のコントラストが、インダストリアルな雰囲気を残しつつも温かみをもたらしている。建物の前に広がる Line Renaud 広場 には、特徴的な高床式パノラマレストラン Monsieur Claude をはじめ、新しい店舗が立ち並ぶ。さらに、2030 年にはメトロ 15 号線の駅も開通予定であり、今後の発展も期待されている。

Project Details

1. Brand: Biltoki
2. Type of Business: Food court
3. Open Date: 12/2025
4. Location: 1 place Line Renaud, 92500 Rueil Malmaison France
5. Size: 3200m2

Location Map

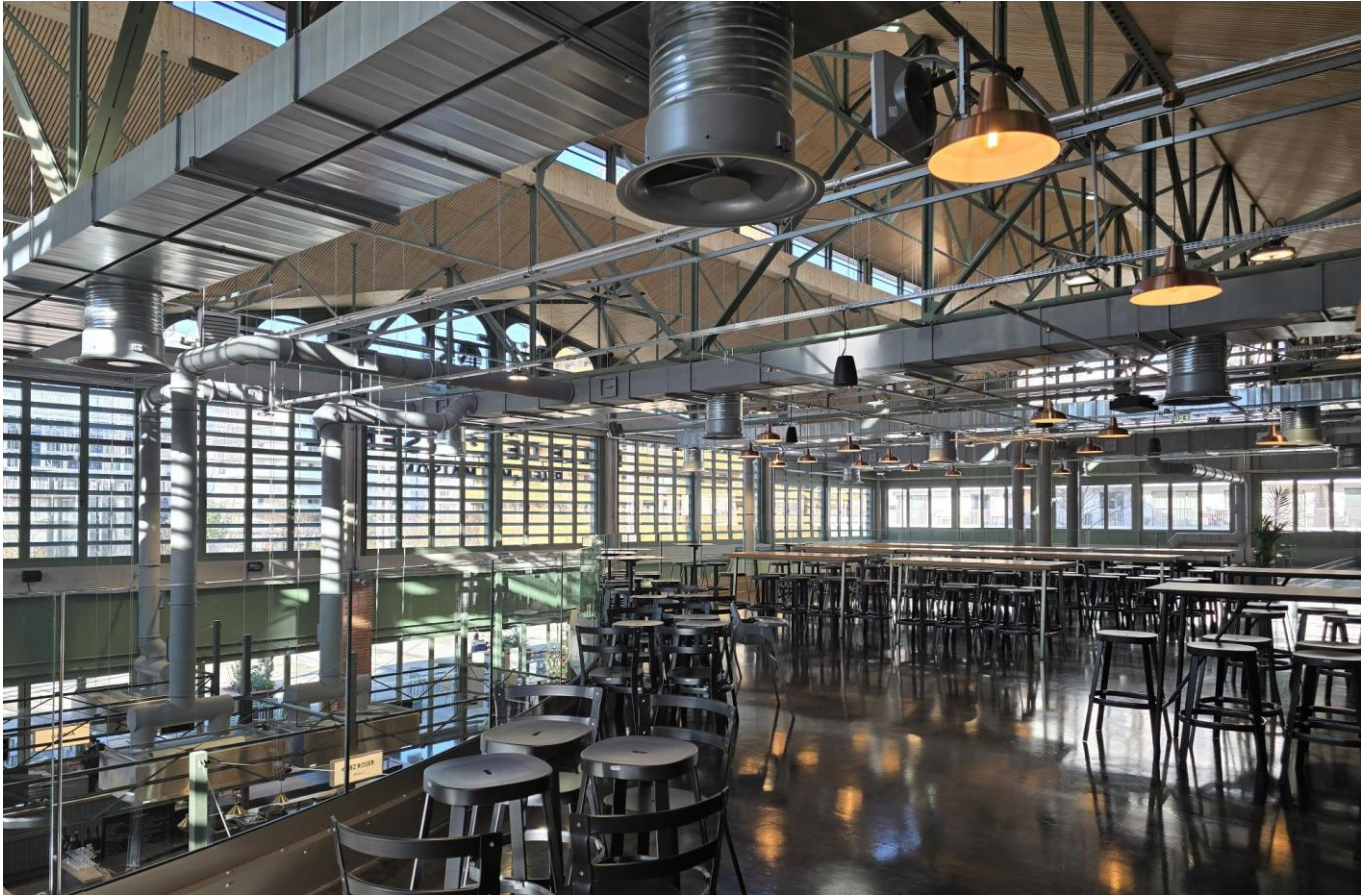




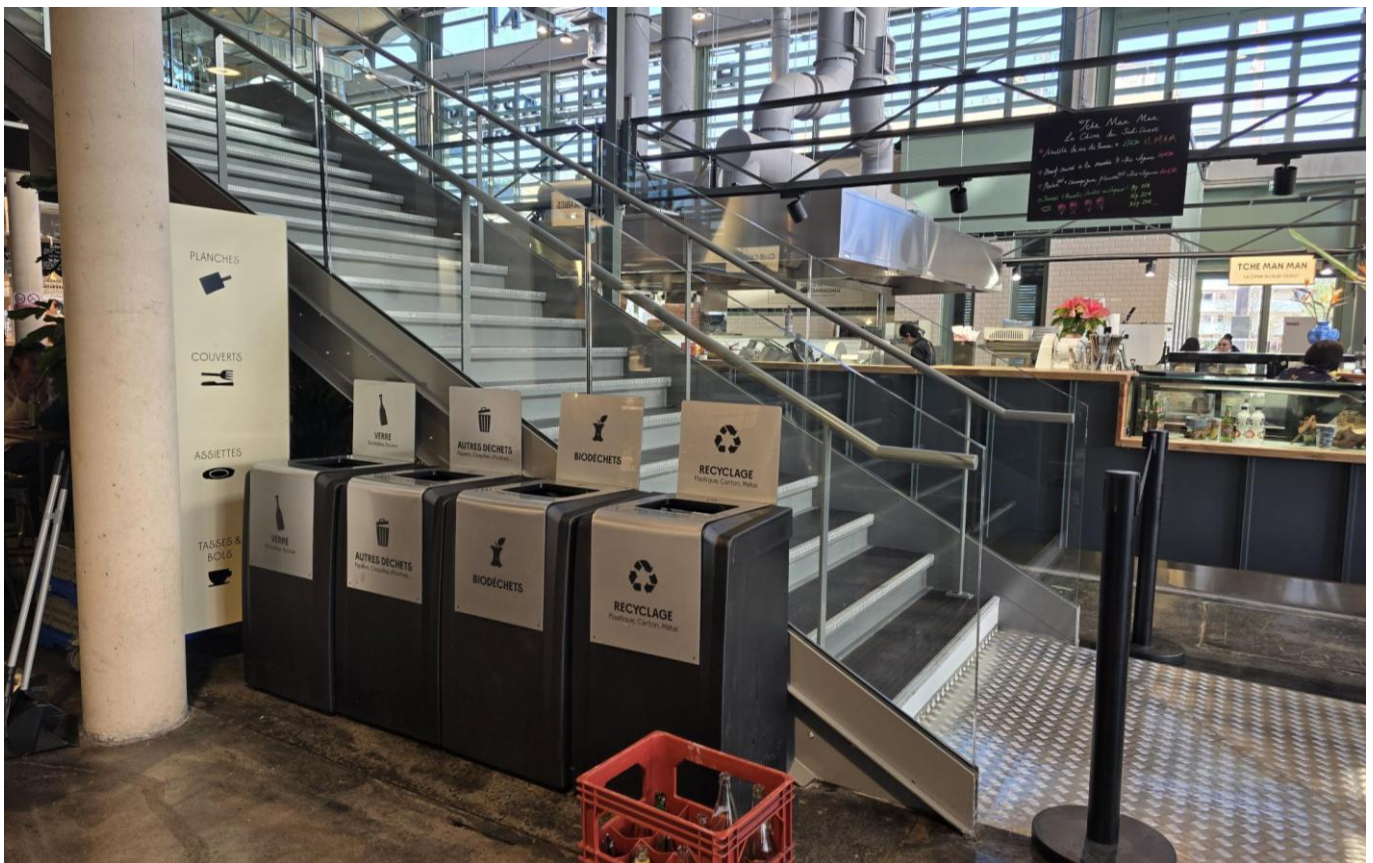
ファサード



館内 1



館内 2



館内 3



館内 4



Line Renaud 広場と高床式パノラマレストラン Monsieur Claude

2. Câble C1

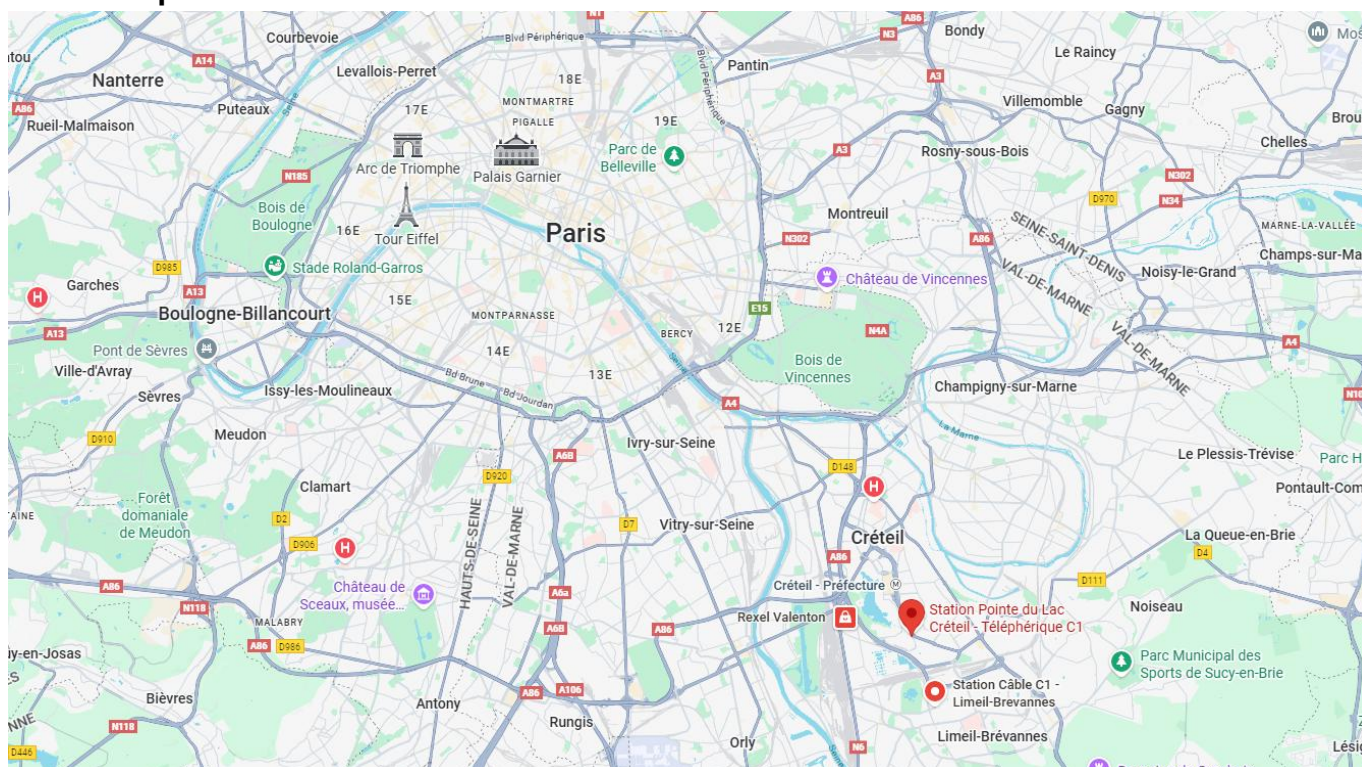
Project Overview

2025 年 12 月、パリ近郊イル＝ド＝フランスに初となる都市型ロープウェイ「Câble C1」が開通した。パリ近郊南東部に位置する Créteil と Villeneuve-Saint-Georges を結ぶ全長約 4.5Km(5 駅)の新しい公共交通インフラが誕生した。従来バスや自動車に依存していた地域間移動を大きく変え、都市交通の新たな可能性を示す象徴的なプロジェクトとして注目されている。背景には、高速道路や鉄道貨物線によって細分化された都市空間の課題がある。地下鉄やトラムの延伸が難しい条件の中で、既存インフラを越えて直線的に結ぶロープウェイは、機能的かつ環境負荷の少ない解決策として選択された。建築的には、支柱は本数を抑え、周辺環境への影響を最小限に留める配置とされ、形態も過度な造形を避けた中立的なデザインが採用され、都市景観の中に溶け込みながら必要な機能のみを明確に表現する姿勢が貫かれている。各駅舎は、地域ごとの文脈を踏まえた軽やかな建築として構成され、ガラスを多用した外装により視覚的な透過性を確保し、公共施設としての開放性を強調する一方、ロープウェイ特有の機械設備は建築内部に整理され、都市空間への露出を抑えている。「Câble C1」は、交通インフラであると同時に、建築と都市空間の関係を再考させる存在である。空中に引かれた一本の線は、都市を分断する要素を越え、軽やかに接続する新しい都市デザインの可能性を示している。

Project Details

1. Brand: Câble C1, Île-de-France Mobilités
2. Type of Business: Urban transport infrastructure
3. Open Date: 12/2025
4. Location: Créteil-Villeneuve-Saint-Georges France
5. Size: 4.5Km

Location Map





Lac Créteil 駅 1



Lac Créteil 駅 2



Lac Créteil 駅 3



Câble C1