

巴黎潮流趋势报告

Paris Report

January 2025

CONTENTS

项目 1: 圣但尼·普莱耶尔站(Saint-Denis Pleyel)

项目 2: 温德姆 H4 商务酒店&巴黎普莱耶尔度假村(H4 Hotel Wyndham, Paris Pleyel Resort)

1. 圣但尼·普莱耶尔站(Saint-Denis Pleyel)

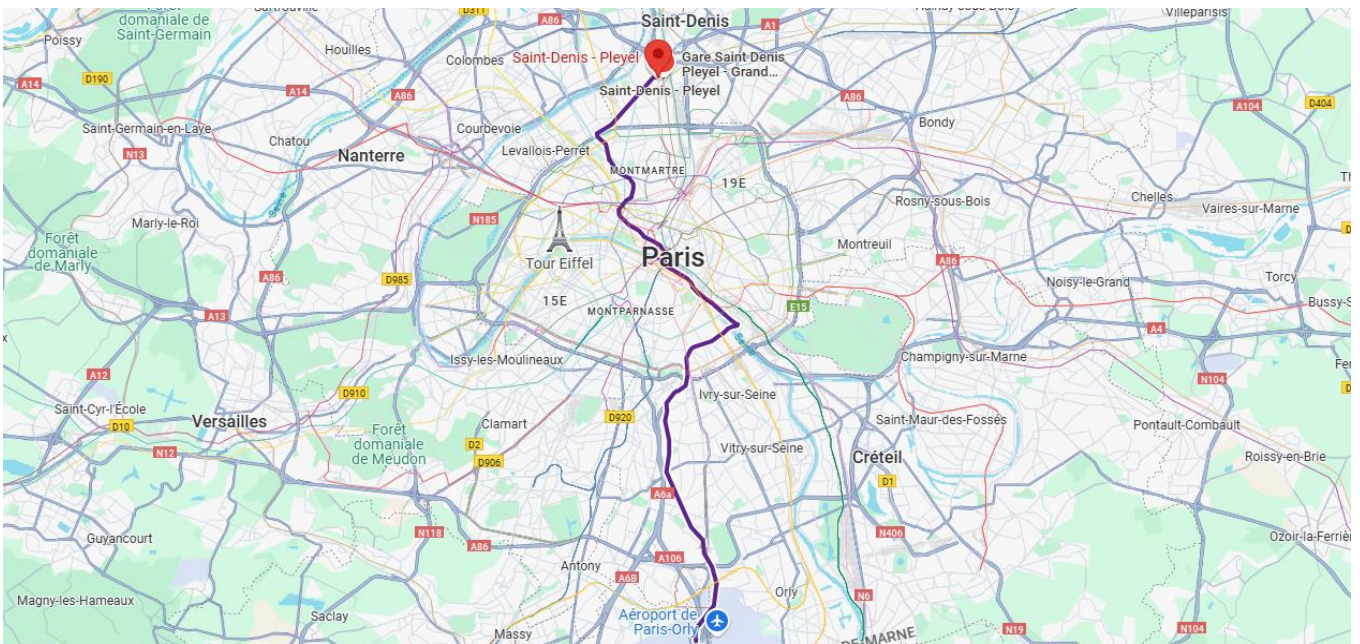
项目概况

2024年6月，巴黎奥运会开幕前一个月，巴黎地铁14号线的终点站圣但尼·普莱耶尔站(Saint-Denis Pleyel)在巴黎北部毗邻的圣但尼镇(Saint-Denis)开通。巴黎地铁14号线于1998年建成，是巴黎第一条全自动地铁线，连接马德琳站和弗朗索瓦·密特朗图书馆站。作为大巴黎快线(巴黎大都会交通网)项目的一部分，它将于2020年首次延伸至巴黎郊区，并于2024年成为巴黎地铁最长的线路，连接奥利机场和圣但尼·普莱耶尔站。2026年，圣但尼·普莱耶尔站将成为16号线和17号线的终点站，并计划于2031年与15号线连接。预计该站最终每日客流量将达到250,000人次，并将成为大巴黎特快最重要的枢纽站，并且可以与1号线的夏特莱·大堂站(Chatelet-Les-Halles)相媲美。圣但尼·普莱耶尔站(Saint-Denis Pleyel)由隈研吾设计，他在巴黎也设有办事处。该车站3,750平方米的玻璃幕墙由橡木幕墙包裹，还覆盖着木板天花板，引导乘客进入车站。30米深的中庭内种植有树木，透过木板轻轻地捕捉从室外射入的光线，创造一个柔和、温暖的空间，与传统的钢筋混凝土车站形成鲜明对比。隈研吾说：“通过屋顶绿化和连接地面的坡道，整个车站改造成为一个公园，重新定义了车站，使其不再如同一个盒子，而是一个社区公共空间”。巴黎计划在2025年建造一个5,000平方米的文化设施，作为艺术传播的空间。

项目细节

1. 品牌: SGP
2. 业务种类: 地铁车站
3. 开业: 2024年6月
4. 地址: 39 Bd Ornano, 93200 Saint-Denis France
5. 规模: 34,500m²
6. 建筑设计: 隈研吾(Kengo Kuma)

地址图





外立面 1



外立面 2



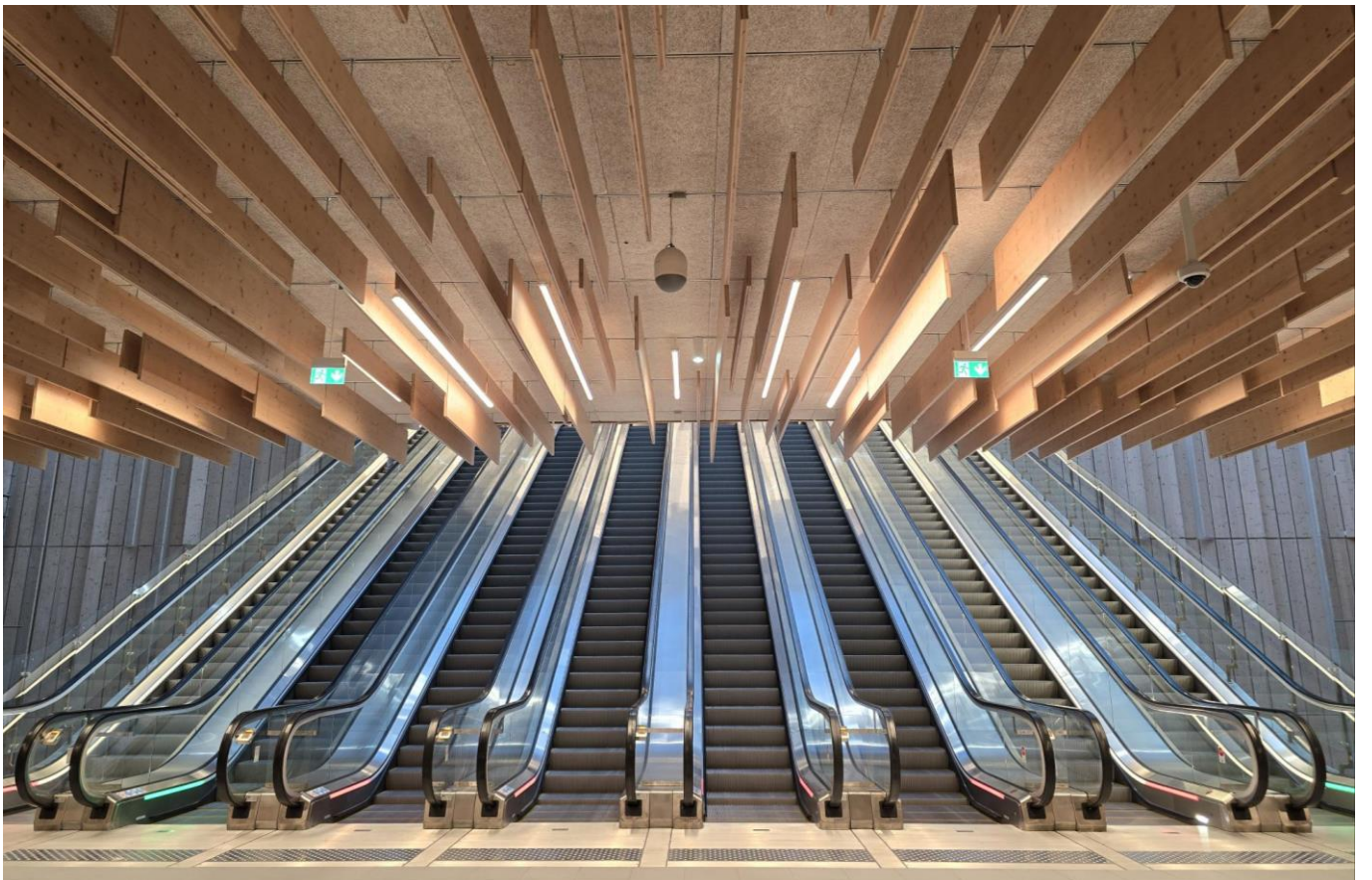
车站内 1



车站内 2



车站内 3



车站内 4

2. 温德姆 H4 商务酒店&巴黎普莱耶尔度假村(H4 Hotel Wyndham, Paris Pleyel Resort)

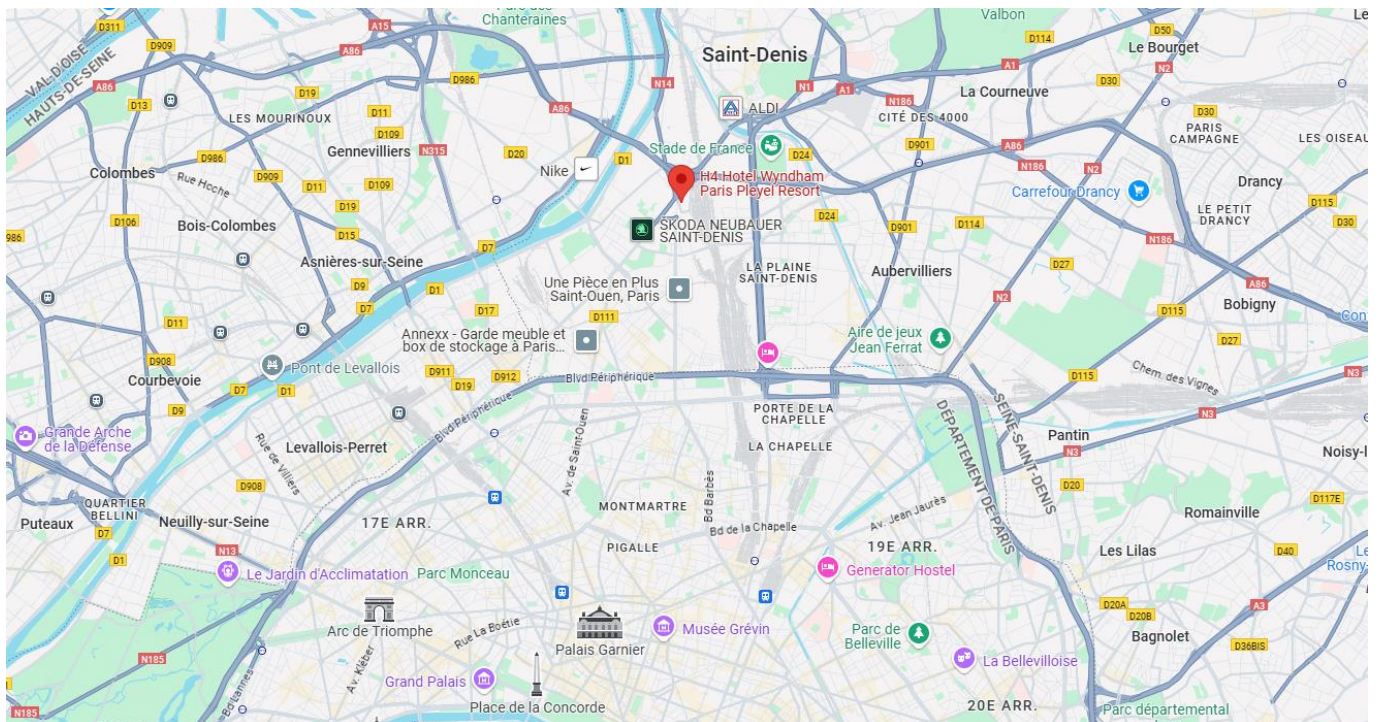
项目概况

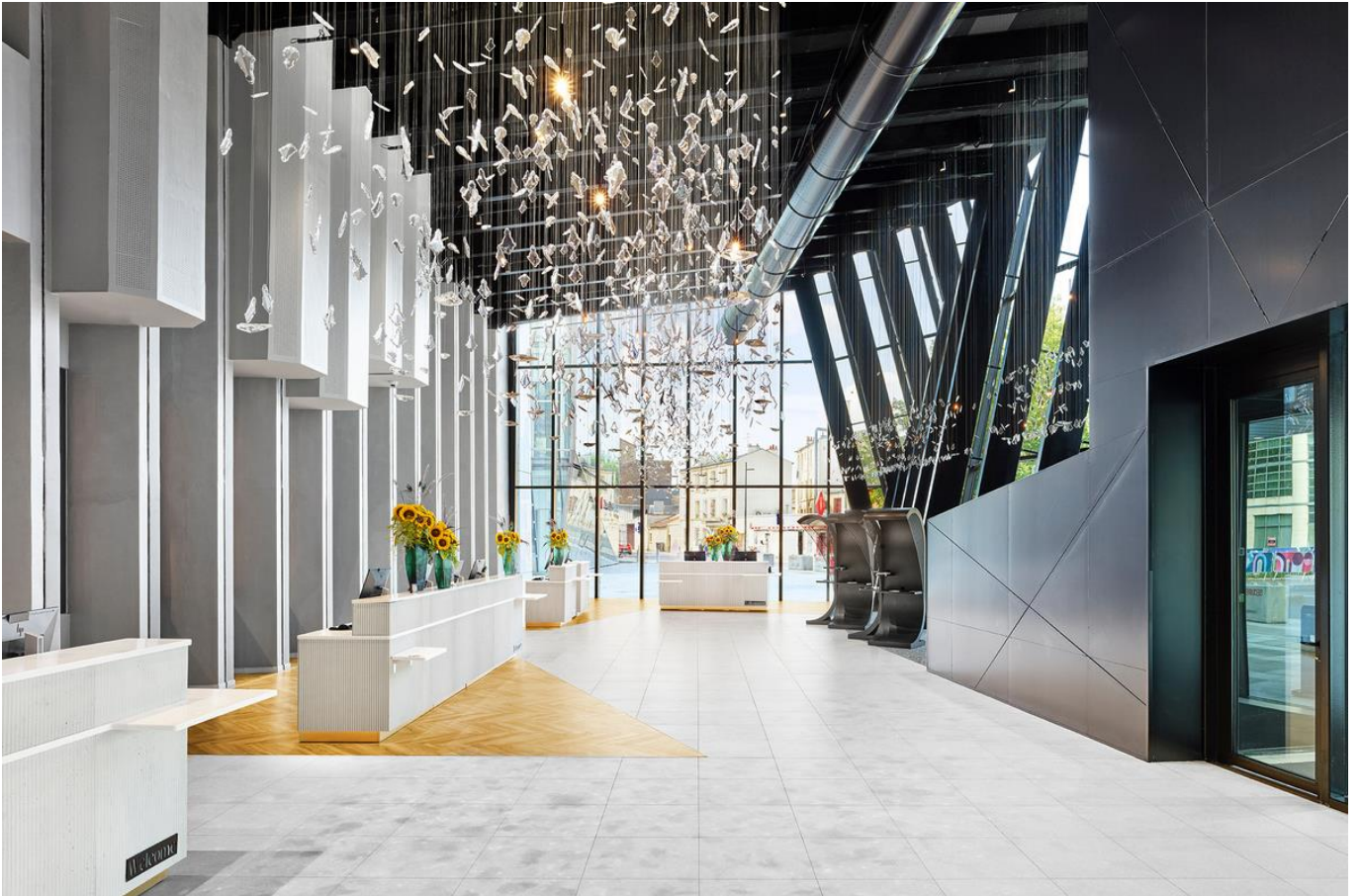
2024年7月，温德姆 H4 商务酒店(H4 Hotel Wyndham)在上述圣但尼·普莱耶尔站(Saint-Denis Pleyel)附近开业。在巴黎奥运会前夕，巴黎及其郊区许多酒店纷纷开业，而这家酒店尽管比原计划晚了许多，却及时赶在奥运会期间成功开业。普莱耶尔(Pleyel)地区之所以得名，是因为这里曾经是制造厂林立之地，也是维亚诺·普莱耶尔(Pleyel)工厂所在地。巴黎普莱耶尔度假村(Paris Pleyel Resort)是一个多功能综合体，由两栋建筑组成，除了该商务酒店外，还包括会议中心、音乐厅和办公楼，是巴黎大都会区大规模再开发重建计划“大巴黎”(Grand Paris)中，最雄心勃勃的改造项目而备受关注。这座四星级商务酒店是一栋 1973 年竣工的高层建筑经过三年翻新改建而成，共有 40 层，拥有 5 种类型的客房(从 17 到 38 平方米不等)和 129 平方米的套房。大楼配备了吸引商务人士的全套设施，包括 16 个会议室在内的 10,000 平方米的会议空间，四家餐厅(170 至 400 座位)、一个休息厅，以及位于顶层的全景泳池和酒吧，从各设施均可欣赏到巴黎的美景。除了新近启用的高层建筑外，毗邻的一座六层新办公楼也在施工之中，该建筑将容纳 34,500 平方米的办公室和会议中心。

项目细节

1. 品牌: 温德姆 H4 商务酒店(H4 Hotel Wyndham)，H 酒店集团
2. 业务种类: 酒店，多功能综合体
3. 开业: 2024 年 7 月
4. 地址: 149 Bd Anatole France, 93200 Saint-Denis France
5. 规模: 酒店 697 间客房及套房
6. 建筑设计: Sretchko Markovic

地址图





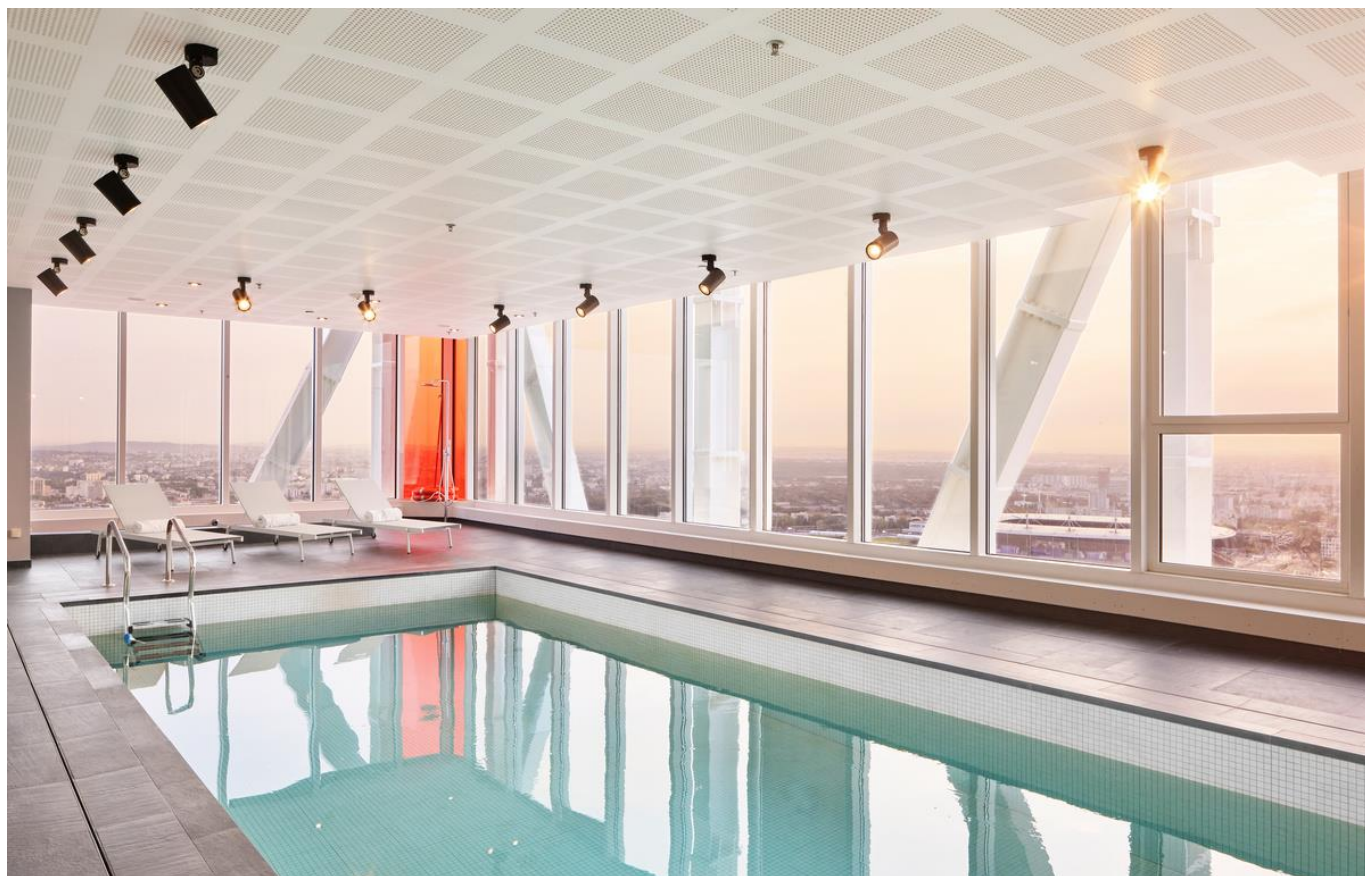
館内 1



館内 2



館内 3



館内 4

©所有照片由 H4 Hotel Wyndham 提供