

# 巴黎潮流趋势报告

## Paris Report

December 2025

### CONTENTS

- 项目 1: 卡地亚当代艺术基金会 (Fondation Cartier) 新馆
- 项目 2: 埃利塞-蒙马特 (Élysée Montmartre) 精品酒店

## 1. 卡地亚当代艺术基金会(Fondation Cartier)新馆

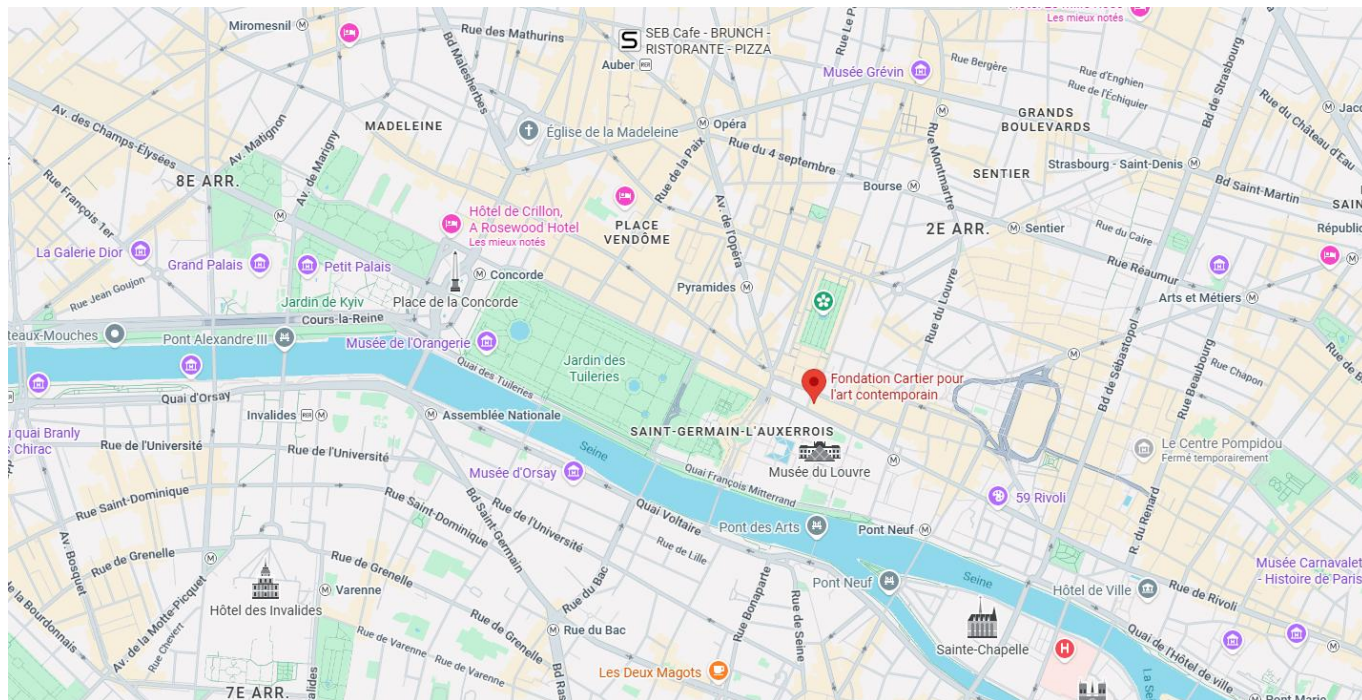
### 项目概况

2025 年 10 月，位于巴黎市中心、卢浮宫与皇家宫殿附近的卡地亚当代艺术基金会 (Fondation Cartier) 新馆正式启幕。建筑师让·努维尔 (Jean Nouvel) 将这座曾作为酒店与百货商店的 19 世纪奥斯曼风格建筑，改造成为一个为当代艺术而生的创新空间。在保留建筑石砌立面与拱廊结构的同时，建筑师巧妙融入大面积玻璃幕墙与倾斜式天篷，塑造出向城市敞开的通透形象。内部空间颠覆传统艺术博物馆格局，安装了五座可移动平台，每座平台重约 250 吨，通过 11 级段的高度调节系统，实现展览空间的灵活变换。由此既能呈现强调挑空结构的宏大布局，亦可划分适配小型展览的独立展区，实现了随作品需求变幻的空间演绎，为来访者持续创造出新鲜体验。天窗、可调动天花板、以及精密光控装置遍布整个建筑，使观者置身于自然光与人工光交融的柔和光晕中欣赏艺术作品。面积约 8,500 平方米的展馆不仅能承载美术作品，更具备兼容摄影、视频、表演等多元艺术形式的灵活性。建筑外观的历史感与内部尖端技术相互呼应，使这座建筑成为象征过去与未来的对话场所。卡地亚当代艺术基金会 (Fondation Cartier) 新馆不仅是静态的展示空间，更是作为动态连接艺术与观众的“变幻舞台装置”，开拓巴黎文坛新可能性的存在而备受期待。

### 项目细节

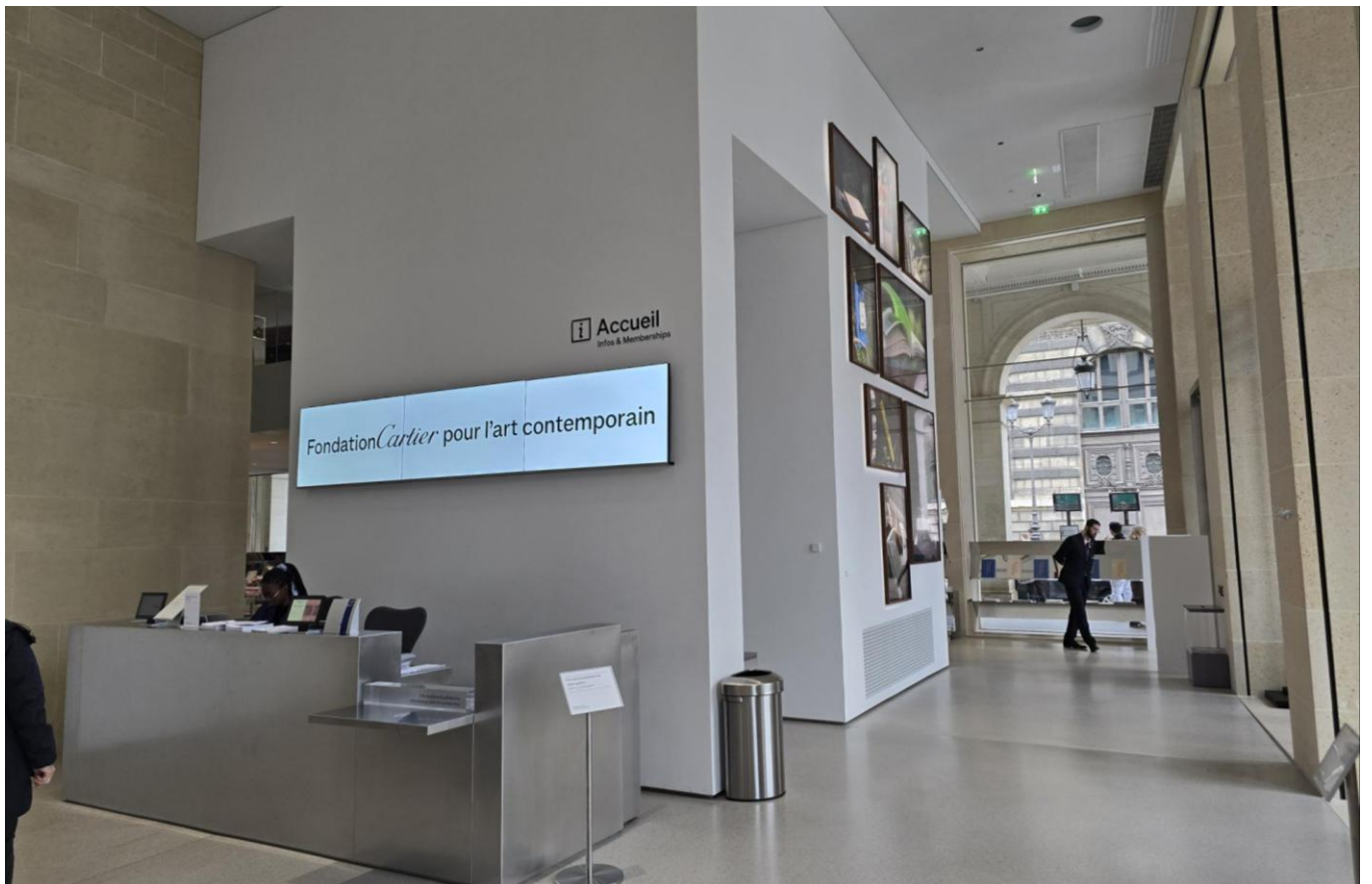
1. 品牌：卡地亚
2. 业务种类：艺术博物馆
3. 开业：2025 年 10 月
4. 地址：2 place du Palais-Royal, 75001 Paris France
5. 规模：8,500m<sup>2</sup>
6. 建筑设计：让·努维尔 (Jean Nouvel)

### 地址图





建筑立面



館內 1





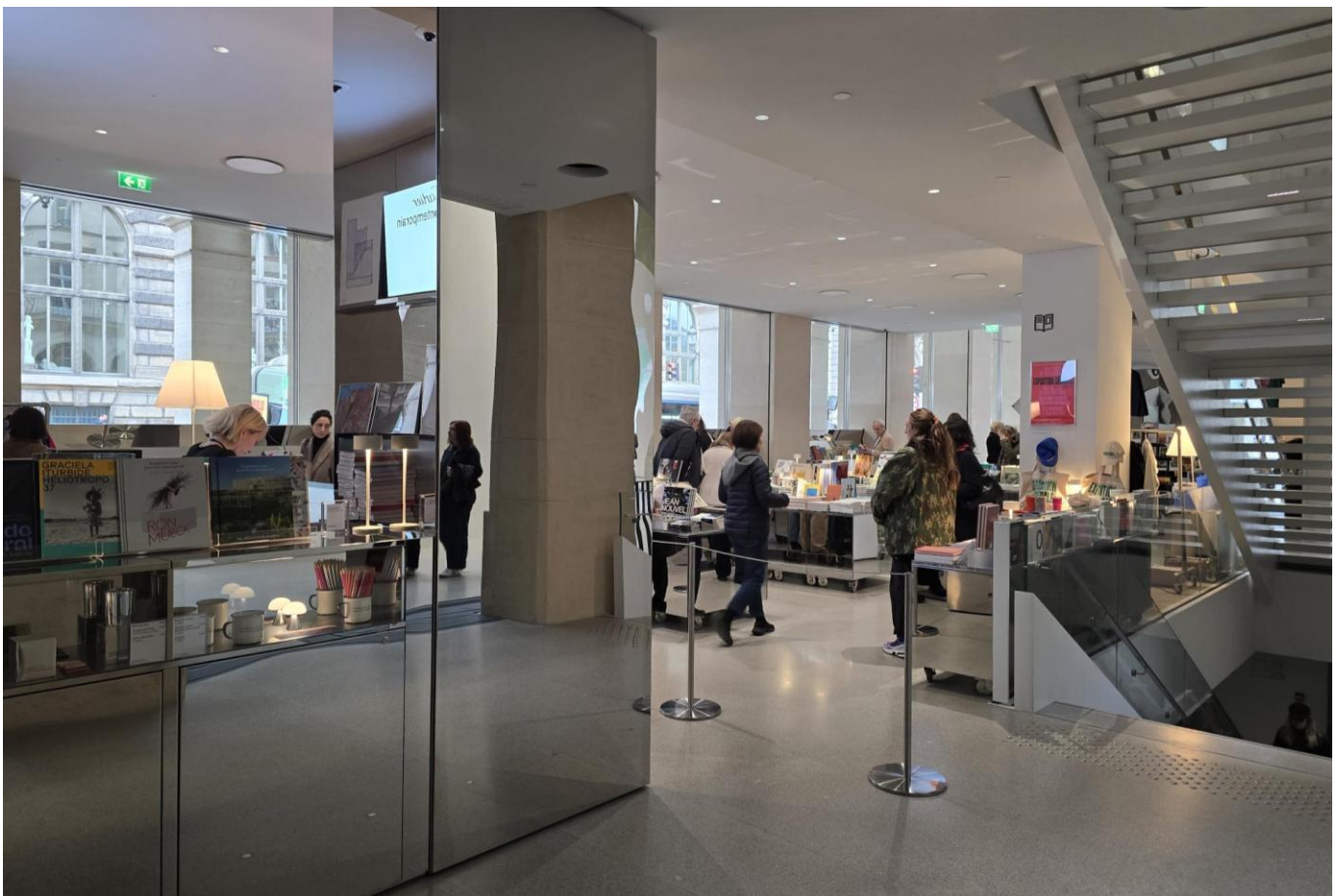
館内 2



館内 3



館内 4



館内 5



## 2. 埃利塞-蒙马特(Élysée Montmartre)精品酒店

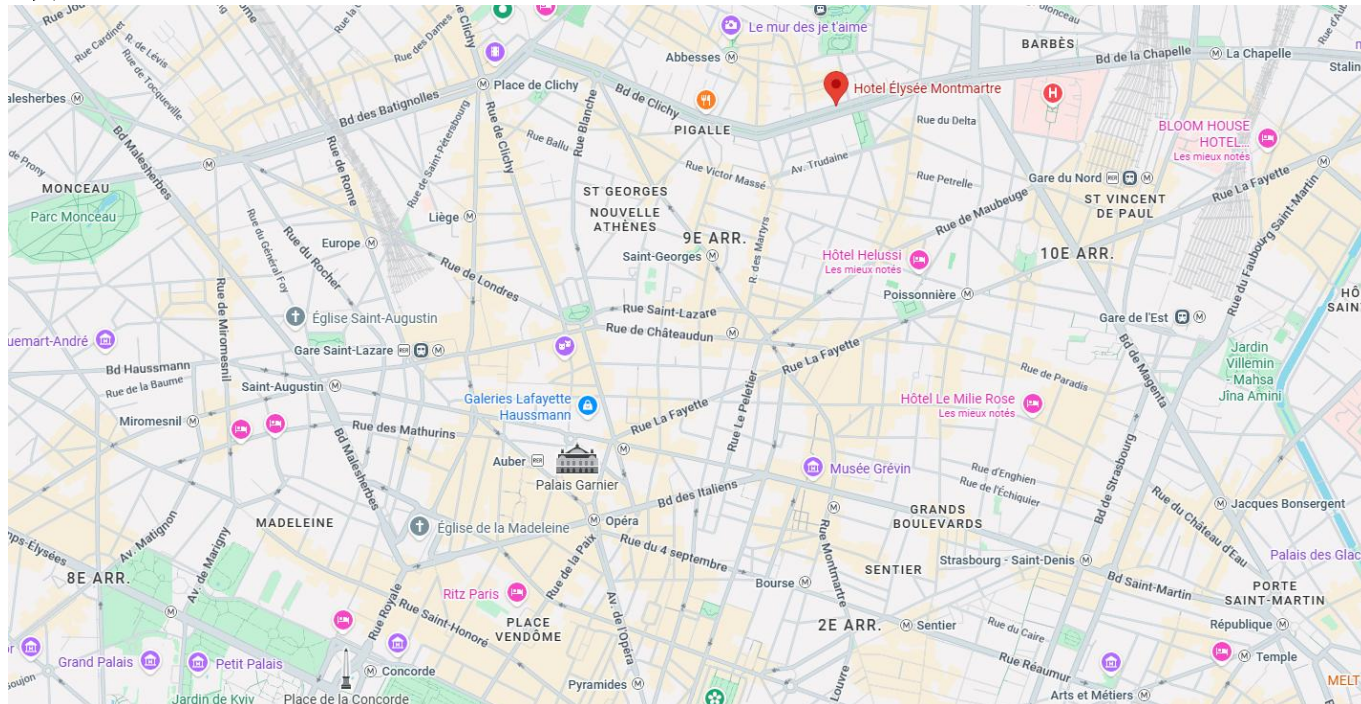
## 项目概况

2025 年 2 月，埃利塞-蒙马特(Élysée Montmartre)精品酒店，在巴黎第 18 区皮加勒区历史悠久的埃利塞-蒙马特剧院(Théâtre Élysée-Montmartre)旁正式开业。该酒店由电影制片人阿贝尔·纳米阿斯(Abel Nahmias)和波利克罗尼卡设计工作室(Studio Policronica)的负责人，建筑师朱利安·拉布鲁斯(Julien Labrousse)共同构思，在大约 850 平方米的建筑内设置了 16 间客房(其中 4 间为复式套房)。材料选择上充分体现了生态理念，不仅采用桉木，更刻意减少对石材、亚麻等天然材质的加工处理，营造出随时间流逝而愈显韵味的设计风格。酒店融入日本侘寂美学精髓，打造出静谧与温暖和谐共生的空间氛围。每间客房皆呈现其独特韵味，橡木拱窗、木雕天花板、亚麻窗帘等元素各具特色。浴室采用粉色葡萄牙石材，营造出质朴而精致的氛围。建筑外观以轻盈的木质拱门与连绵的立面为特色，柔和地融入周边街景。该酒店并且与隔壁曾遭受火灾严重损毁的大厅修复工程相似，同样立足于历史建筑的再生理念进行规划，最终成为传统与现代设计和谐共存的空间。酒店虽坐落于蒙马特区的喧嚣之中，而内部却展开如隐秘避世之所般的静谧天地。建筑通过对材质纹理与光影的巧妙运用，温柔地迎接着每一位宾客的到来。

## 项目细节

1. 品牌：埃利塞-蒙马特(Élysée Montmartre)精品酒店
2. 业务种类：酒店
3. 开业：2025 年 2 月
4. 地址：78 Blvd Marguerite de Rochechouart, 75018 Paris France
5. 规模：850m2
6. 建筑设计：波利克罗尼卡设计工作室(Studio Policronica)

## 地址图



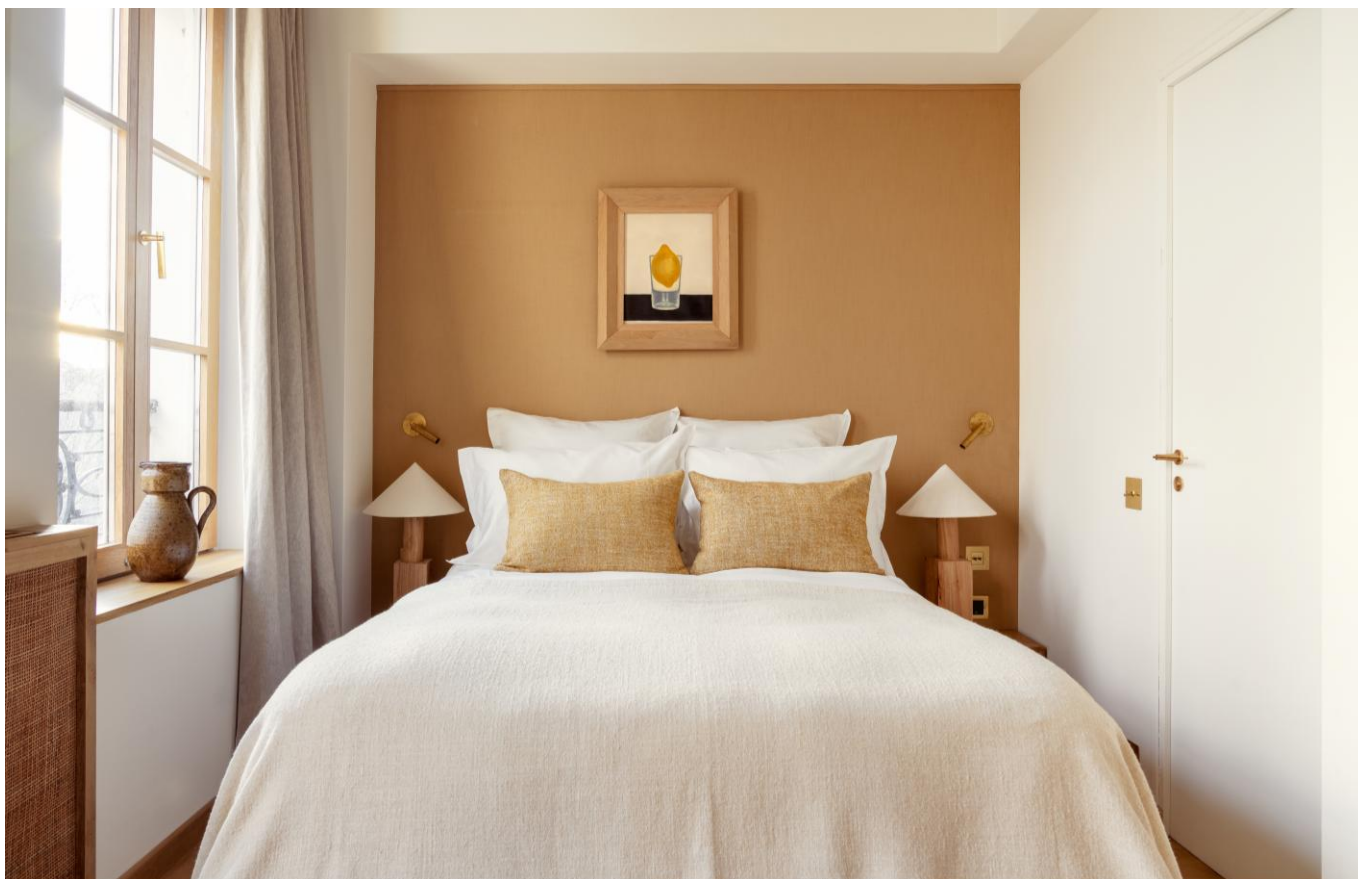




館内 1



館内 2



館內 3



館內 4



館內 5

所有照片均由©Elysée Montmartre Hotel 提供