

巴黎潮流趋势报告

Paris Report

January 2026

CONTENTS

- 项目 1: 阿尔萨纳尔·比尔托基餐饮广场 (Halle de l'Arsenal, Biltoki)
- 项目 2: C1 缆车 (Câble C1)

1. 阿尔萨纳尔·比尔托基餐饮广场(Halle de l'Arsenal, Biltoki)

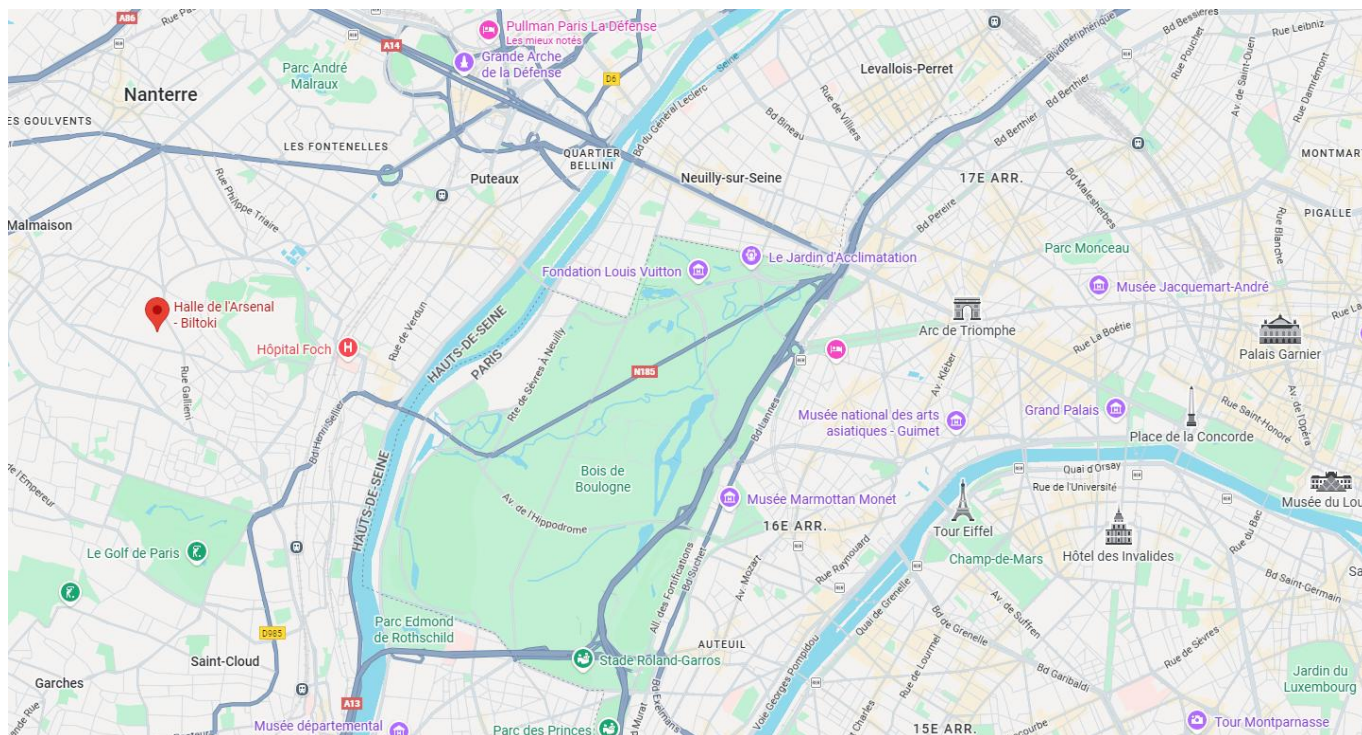
项目概况

2025 年 12 月,位于巴黎西郊吕埃·马尔迈松市(Rueil Malmaison)的阿尔萨纳尔·比尔托基餐饮广场(Halle de l'Arsenal, Biltoki)正式开业。比尔托基(Biltoki)品牌于 2009 年法国西南部昂格莱市(Anglet)创立,致力于打造汇聚当地食材与餐厅的「美食社交空间」,并与当地企业合作运营一系列美食广场。目前已在波尔多(Bordeaux)、鲁昂(Rouen)等 10 个地方城市拓展业务,作为继 2022 年伊西·莱·莫利诺市(Issy-les-Moulineaux)开业后的第二家分店,备受瞩目。自 1960 年代以来,阿森纳区(Arsenal)一直是军事设施与工业用途并存的区域。自 2005 年启动城市更新计划后,该区域逐步转型为集住宅、商业和公共空间于一体的生态街区(Eco-quartier)。而作为该区域象征性建筑的旧北约(NATO)大型建筑,如今以阿尔萨纳尔·比尔托基餐饮广场(Halle de l'Arsenal, Biltoki)之姿焕然重生。内部空间以高耸的屋顶与桁架结构营造出宽敞宏大的视觉效果,混凝土、钢材和抛光地板的材质对比,在保留工业氛围的同时注入温暖质感。在建筑前方的丽娜·雷诺广场(Place Line Renaud)上,以独一无二悬浮式高架全景餐厅“克劳德先生”(Monsieur Claude)为首的新商业设施等,正陆续入驻。并且,地铁 15 号线的一个车站也计划于 2030 年开通,未来发展前景可期。

项目细节

1. 品牌: 比尔托基(Biltoki)餐饮广场
2. 业务种类: 美食广场
3. 开业: 2025 年 12 月
4. 地址: 1 place Line Renaud, 92500 Rueil Malmaison France
5. 规模: 3,200m²

地址图





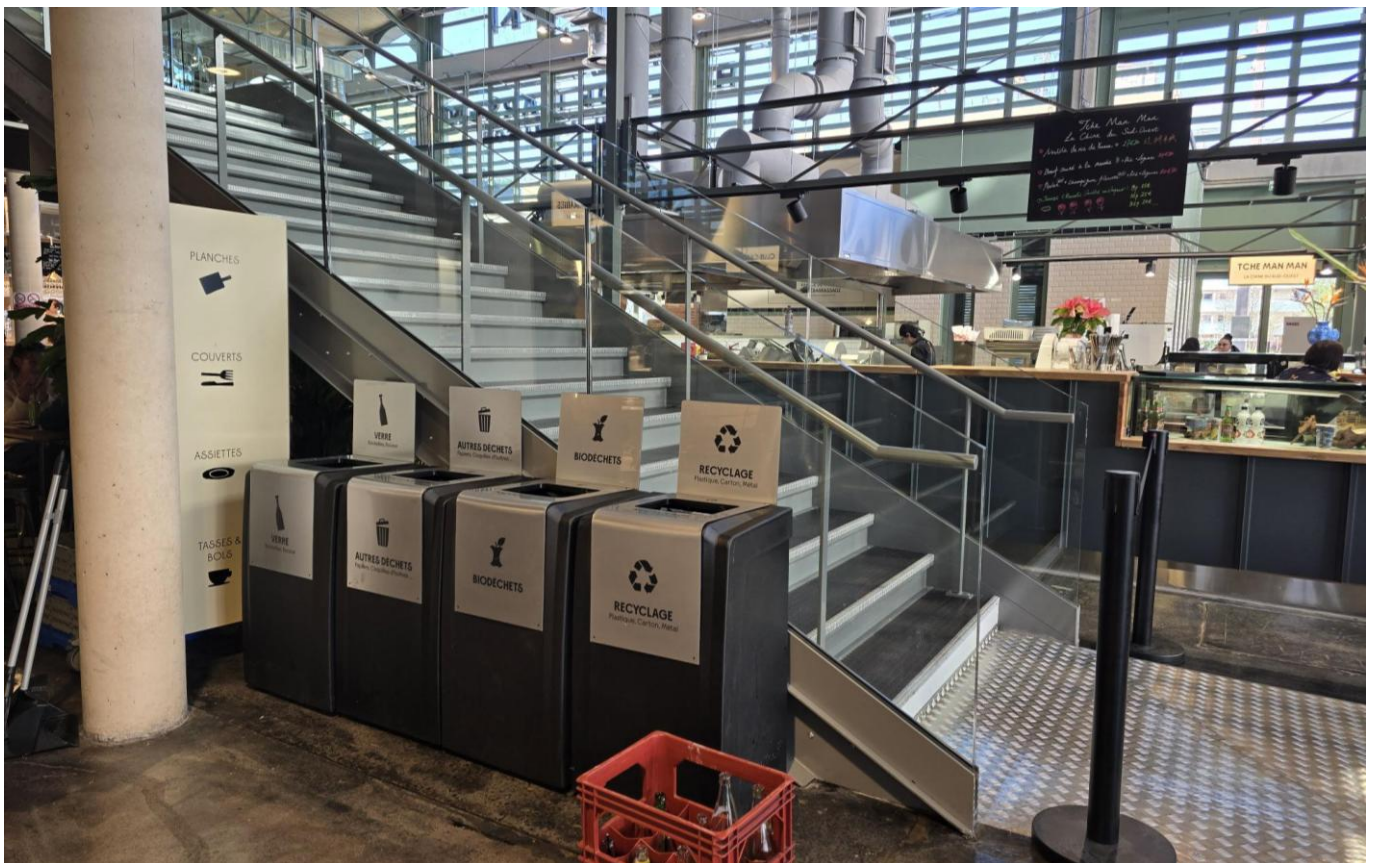
建筑立面



館内 1



館内 2



館内 3



館内 4



丽娜·雷诺广场 (Place Line Renaud) 与悬浮式高架全景餐厅“克劳德先生” (Monsieur Claude)

2. C1 缆车(Câble C1)

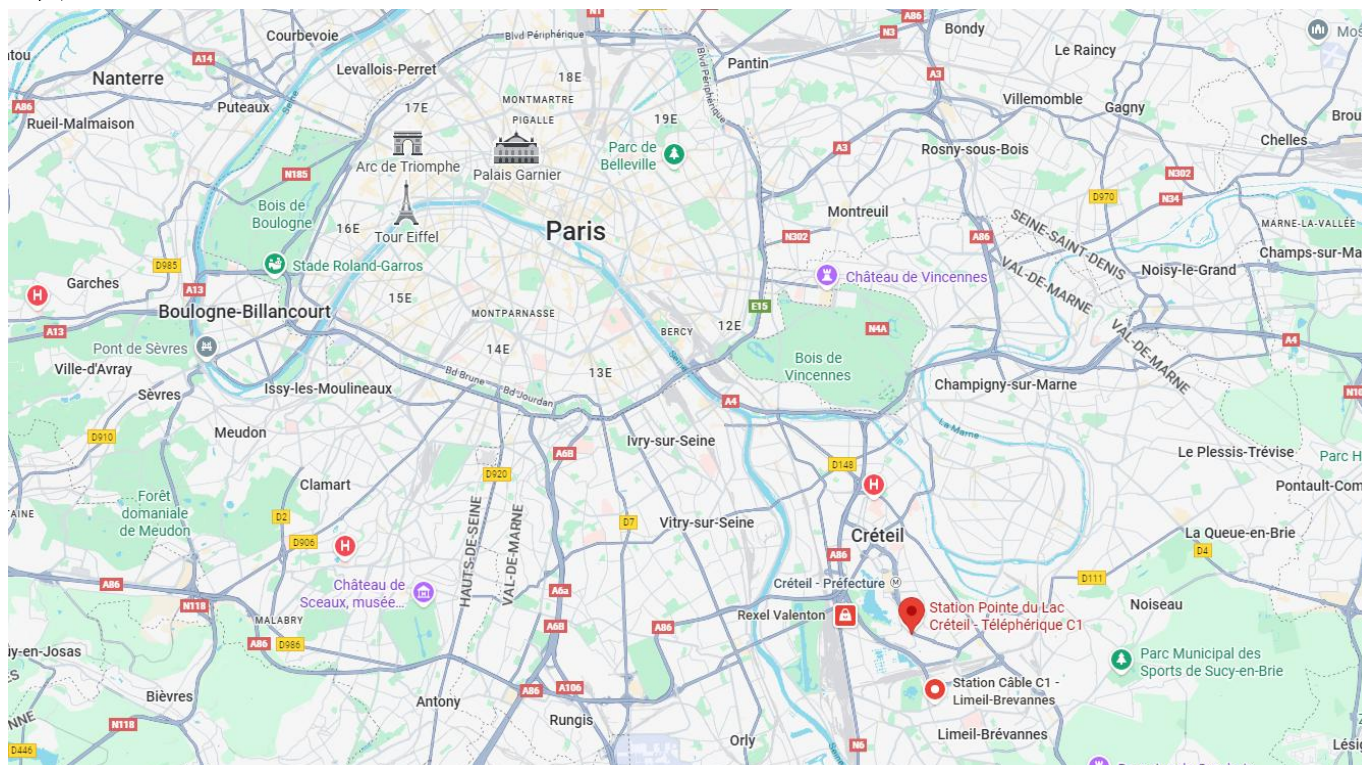
项目概况

2025 年 12 月，法国首条城市缆车线路「Câble C1」，在巴黎近郊法兰西岛地区正式开通。这条连接巴黎东南郊区的克雷泰伊(Créteil)与维勒讷夫圣乔治(Villeneuve-Saint-Georges)两地、全长约 4.5 公里（设 5 个站点）的新型公共交通线路设施正式投入运营。该项目将彻底改变当地依赖公交和私家车的出行模式，作为展现城市交通新可能性的标志性工程备受瞩目。其背景在于高速公路与铁路货运线导致城市空间被分割的课题。在难以延伸地铁和有轨电车的困难条件下，缆车可跨越既有基础设施实现直线连接，作为一种功能性强且环境负荷小的解决方案被选中。在建筑层面上，通过尽力控制支柱数量，精心策划位置布局，最大限度地减少了对周围环境的影响。同时，采用避免过度雕琢的中性设计造型，始终坚持清晰表达必要功能，融入城市景观。各站舍以契合地域文脉的轻型建筑为设计理念，通过大量采用玻璃外装确保视觉通透性，既强调了建筑作为公共设施的开放性，同时将缆车特有的机械设备巧妙地整合于建筑内部，有效抑制了对城市空间的视觉干扰。「Câble C1」不仅是一种交通基础设施，更是一个重新审视建筑与城市空间关系的平台。这条横跨天际的缆索，超越了城市割裂的界限，轻盈地连接起都市肌理，展示着新型城市设计的无限可能。

项目细节

1. 品牌：C1 缆车，法兰西岛交通公司 (Île-de-France Mobilités)
2. 业务种类：城市交通基础设施
3. 开业：2025 年 12 月
4. 地址：Créteil-Villeneuve-Saint-Georges France
5. 规模：4.5Km

地址图





克雷泰伊湖站 1



克雷泰伊湖站 2



克雷泰伊湖站 3



C1 缆车