

韩国潮流趋势报告

KOREA Report

January 2025

CONTENTS

- 项目 1: 板桥蓝瓶咖啡店(Blue Bottle Coffee Pangyo)
- 项目 2: OJOS 乐天世界购物中心快闪店(Pop-up Store)

1. Blue Bottle Coffee Pangyo

项目概况

Blue Bottle 的蓝色是绿松石蓝(Turquoise Blue)，这种蓝色带有一丝绿色，据说当埃及人第一次看到从西奈半岛带来的绿松石时，就对这种青蓝色赞不绝口。出于某种原因，Blue Bottle 往往使人首先想到的是白色而非蓝色。这也许是因为宽大的白色底座使蓝色瓶脱颖而出，增强了 Blue Bottle 简洁的形象。

Blue Bottle Coffee Pangyo 的设计要点是将普通的白色(White)升华为韩国的“纯白色”。白瓷、韩服、韩纸、珍珠母都是白色(White)，但它们都是不同类型的白色(White)。正是考虑到这种白色，Blue Bottle 在空间里采用了一种名为韩国白(Korean White)的陶瓷砖。

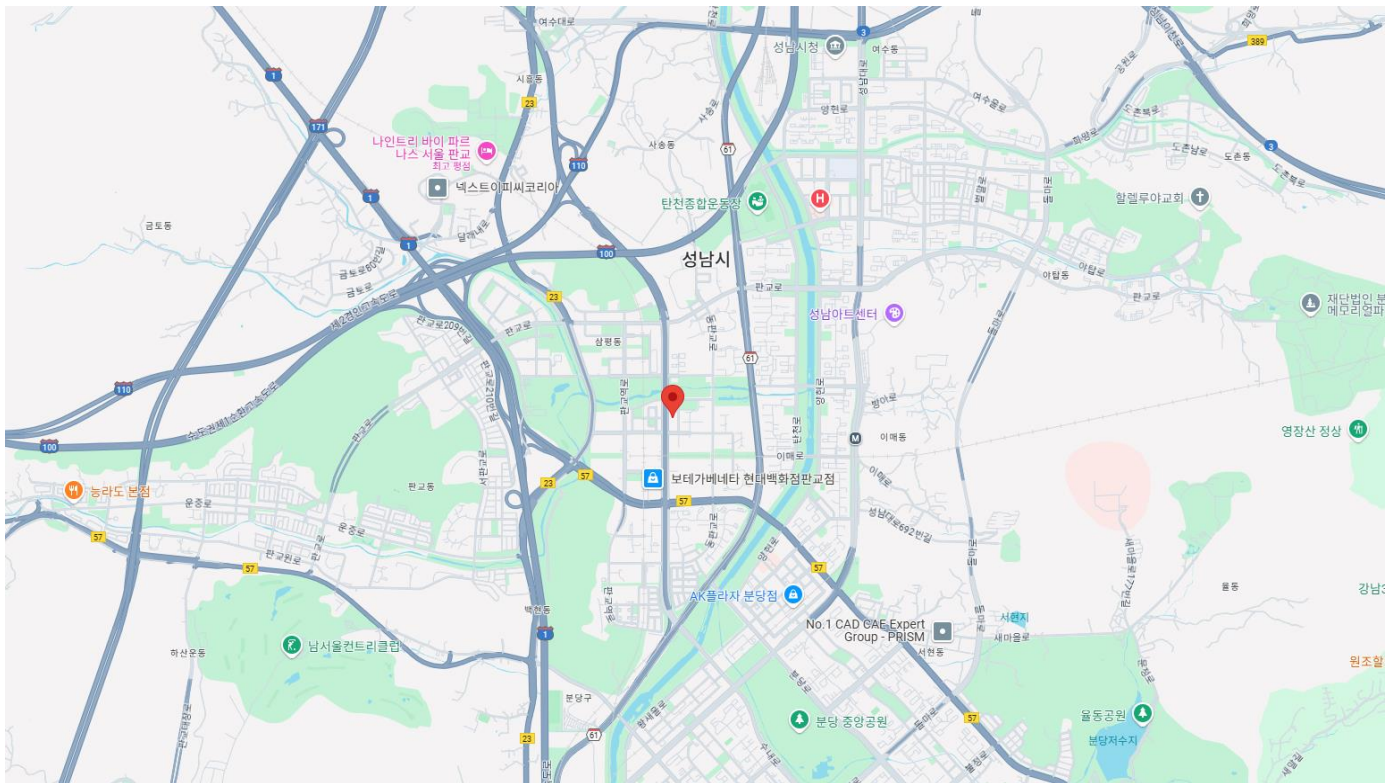
这个想法是结合韩国人对白色的独特情感来创造一种新空间感。因此，纯白不再只是白色(White)，射入的光线使其呈现出淡淡的色调，随风飘动的影子与图案相映成趣。

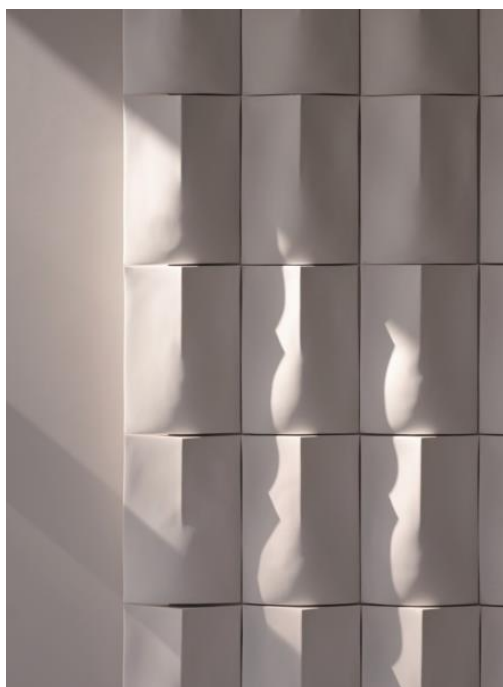
空间结构没有什么引人注目的地方，但从入口到二楼，沿着楼梯延伸，每一个元素都适度地展现了自己，没有错过任何一个细节。

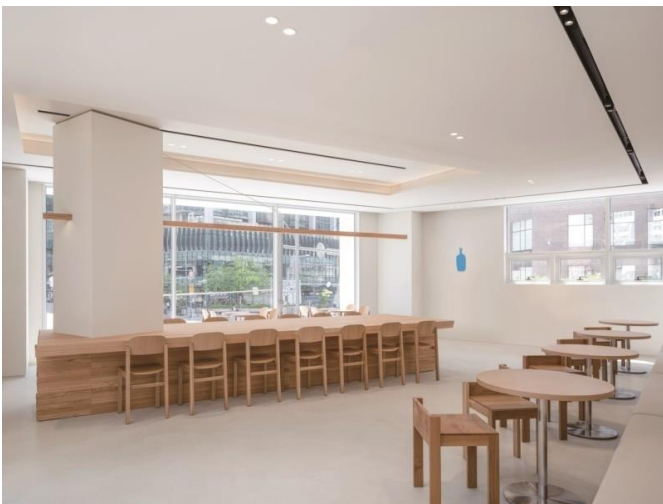
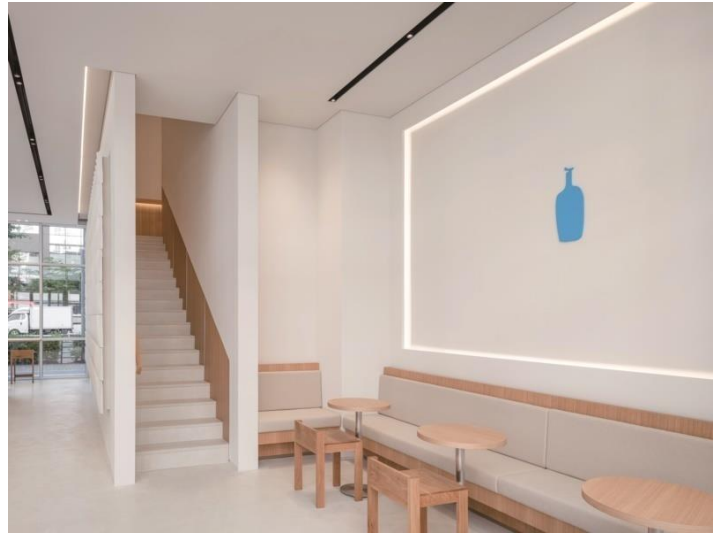
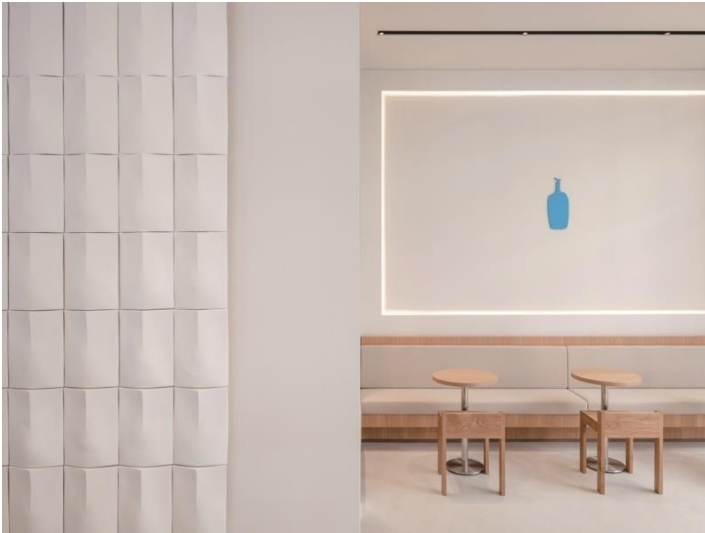
项目细节

1. 品牌:Blue Bottle Coffee Pangyo
2. 业务种类: 咖啡店
3. 开业: 2024 年 5 月
4. 规模: 200 m²
5. 地址: 25, Dongpangyo-ro 177beon-gil, Bundang-gu, Seongnam-si, Gyeonggi-do, Republic of Korea

地址图









2. OJOS 乐天世界购物中心快闪店(Pop-up Store)

项目概况

OJOS 乐天世界购物中心快闪店(Pop-up Store)的内部设计采用顺时针流线，让游客在入口处从左向右移动。人流移动从销售楼层的左侧开始，这里陈列着本季的各类新产品。顾客们选好衣服后，朝 12 点方向移动，即可到试衣间试穿。试装结束后，转朝 1 点方向移动，形成一条前来付款的顾客流线。

设置在空间中央的滚动传送带自然地引导着顾客的移动方向。这条传送带完美体现了 OJOS 展览趋势的元素。圆形传送带以顺时针方向旋转，上面陈列展示着各种新款服饰用品。进入店内的顾客，会沿着传送带转动的方向走动，一边观看传送带上摆放的品牌鞋子、配饰等商品，一边观看在传送带旁边展示的新颖服装。

这个项目的重点是创造可移动并可重新组装到其他空间的家具。所有固定装置都可以拆卸和重新组装。组装好的家具上的螺栓和螺母清晰可见，这也与 OJOS 的“拆卸与组装”的设计语言紧密相联。

项目细节

1. 品牌: OJOS 乐天世界购物中心快闪店(Pop-up Store)
2. 业务种类: 零售商店
3. 开业: 2024 年 9 月
4. 规模: 135 m²
5. 地址: B1F, 300, Olympic-ro, Songpa-gu, Seoul, Republic of Korea

地址图

