

# NEWS vol.23

3rd Quarter 2016

## **GARDE presents Korea's first-ever premium outlet store built in city** **韓国初の都市型アウトレット「現代シティアウトレット東大門」**

Joungbae Lee  
Chief Designer



Hyundai City Outlets Dongdaemun is based on the model of a warehouse. Low-cost, without excess but balanced and stylish at the same time. Using the latest technology and operating with smart devices, Hyundai City Outlets is made to be an hybrid place between technology and simplicity.

GARDE U.S.P(ギャルド ユウ・エス・パイ) が手掛けた「現代シティアウトレット東大門」は、韓国初の都市型アウトレット・ライフスタイルモールで、都市の中心でありながら、高級ブランドから低価格商品まで幅広く展開しています。コンセプトは"A wonderful warehouse"倉庫のようにシンプルなスタイルに、最新の IT テクノロジーも用いてスマートデバイスとの連動も図り、FRESH~新鮮~な情報を発信する HYBRID な場所です。



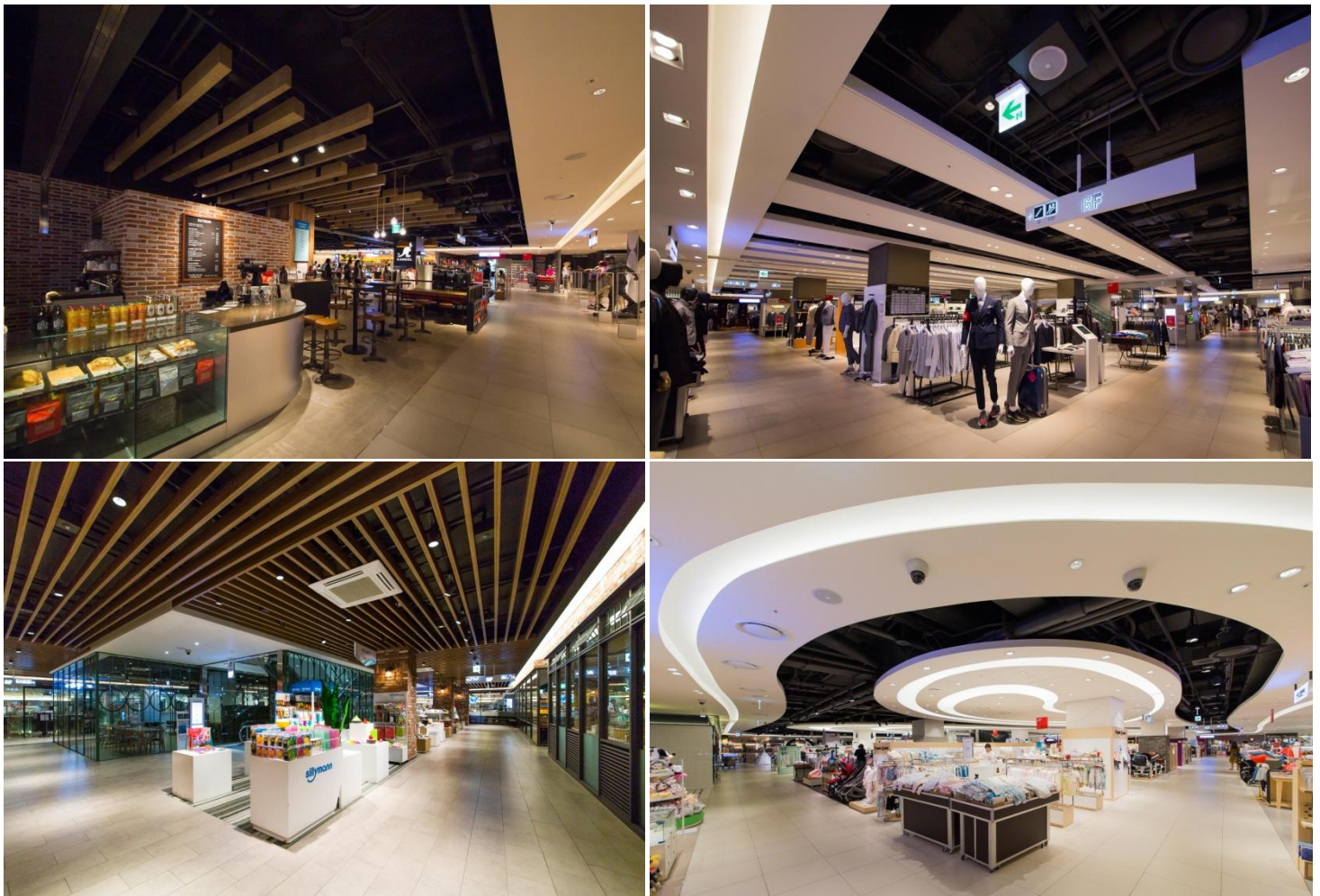
A view of the 1st floor

1階の眺め

Hyundai City Outlets Dongdaemun is not only a shopping mall. Through its design (different design at each floor, use of the latest IT technology, design centered around the escalator to amaze the customers as soon as they reach the upper floor,...) this Hyundai City Outlets is aiming to awake the playful spirit of its customers giving them the same feelings as the ones they hold when attending a festival. It becomes a feast for the senses and the eyes.

Starting with the marché at the B2F, the "festival" goes on and on by each floor passing until the 9th floor.

デザインコンセプトもこれまでに無い全く新しいものとなっています。“感動できる祭り”をテーマに「現代シティアウトレット東大門」は、ショッピングモールでありながら、1年中お祭りのような感覚を覚える場所でもあります。全てのデザインはエスカレーターエリアを中心に考えられ、地下2階のマルシェから最上階の9階にいたるまで、訪れた方はフロアを移るごとに驚きと感動に溢れます。



Each floor offers a different design and particularities. フロア毎に違うデザインと特徴を持っています

In most outlets every floor is based on the same design but at Hyundai each floor holds a different design. This allows customers at one glance, to know which floor they are on.

Hyundai City Outlets Dongdaemun has an advantage in both location and brand, being within the center of the city and selling both brand and middle-range products. Through this store HYUNDAI gives customers the chance to have hands-on experiences with the products and awaken their senses through the design.

既存のアウトレットは全てのフロアが同じデザインになっていますが、「現代シティアウトレット東大門」では、同じフロアは2つとありません。各フロアは違うデザインと特徴を持っているので、一目で自分が何階にいるかが分かるのです。

この「現代シティアウトレット東大門」を通じて、HYUNDAI はお客様に商品とデザインを通じて、新しい感覚を目覚めさせる機会を創出しています。



BF1 view 地下1階



BF2 view 地下2階

## Hyundai City Outlets Dongdaemun - 現代シティアウトレット東大門

**Address:** 20, Jangchungdan-ro 13-gil, Jung-gu, Seoul, Korea

**Space:** 40,000m<sup>2</sup>

**Type of business:** City Outlet - Life Style Mall

**Opening date:** 2016/03/11

**Floors:** 11 floors (B2F-9F)

**Design Period:** June - August 2015

**Project:** Environment and concept design of the 11 floors composing the outlet.

**Store Concept:** "A wonderful warehouse"

**Design concept:** "Festival"

You're receiving this email because you've subscribed to our Newsletter. Not interested anymore? Write to [info@garde-intl.com](mailto:info@garde-intl.com) to unsubscribe

メール配信停止希望とご意見 (Unsubscribe/Contact) : [info@garde-intl.com](mailto:info@garde-intl.com) Copyright © Garde Co., Ltd.



<https://www.linkedin.com/company/garde-usp>